



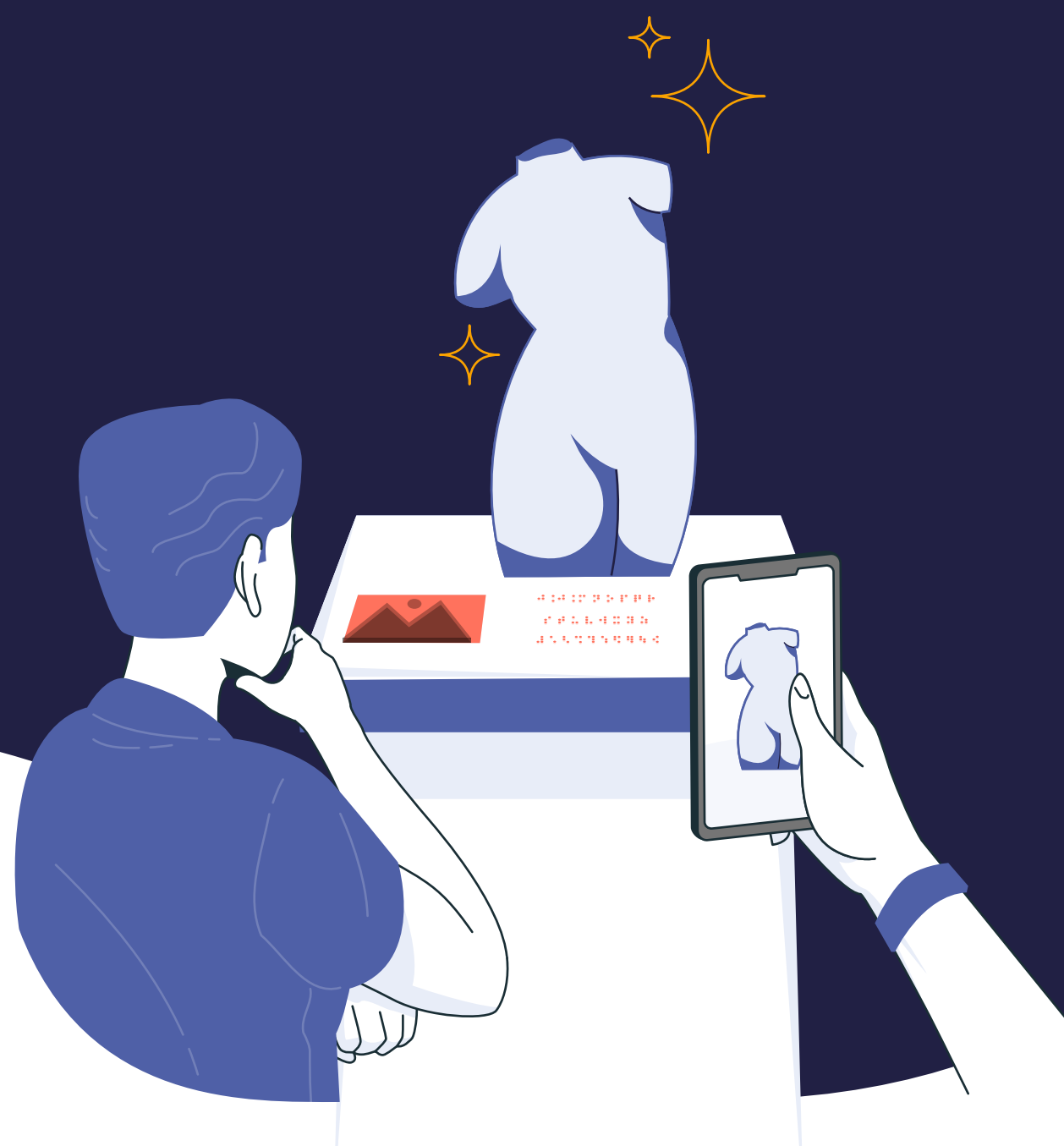
UNIVERSITÀ
DEGLI STUDI
FIRENZE

DIDA
DIPARTIMENTO DI
ARCHITETTURA



POLITECNICO
MILANO 1863

Finanziato da:
FONDAZIONE



Xall

Tutta un'altra guida

Design e
innovazione
tecnologica per
il museo inclusivo

26 aprile 2023

**DIDA | Dipartimento di
Architettura**
Università degli Studi di Firenze
*Santa Teresa,
via della Mattonaia 8, Firenze*

10.00 | 10.30

Saluti istituzionali

Debora Berti

Prorettrice alla ricerca,
Università di Firenze

Alessia Bettini

Vicesindaca Comune di Firenze

Giuseppe De Luca

Direttore del Dipartimento
di Architettura DIDA,
Università di Firenze

Matteo Spanò

Presidente MUS.E

12.00 | 12.45

XAll: i risultati della ricerca

Alessia Brischetto

(Coordinamento)

Ester Iacono

Claudia Becchimanzi

Università di Firenze

12.45 | 13.15

Conclusioni

13.15

Light Lunch

10.30 | 11.00

XAll: presentazione del progetto

Francesca Tosi

Responsabile scientifico del progetto,
Università di Firenze

Pierluca Lanzi e Paolo Boffi

Unità di ricerca partner,
Politecnico di Milano

11.00 | 12.00

Il museo inclusivo

Valentina Zucchi

Responsabile scientifico Mediazione
e Valorizzazione, MUS.E

Silvia Catone

Referente dei Servizi educativi,
Museo del Bargello

Riccardo Leone

Project Manager Accessibility,
Tactile Studio

Roberto Petrone

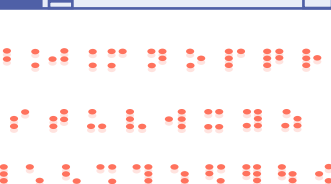
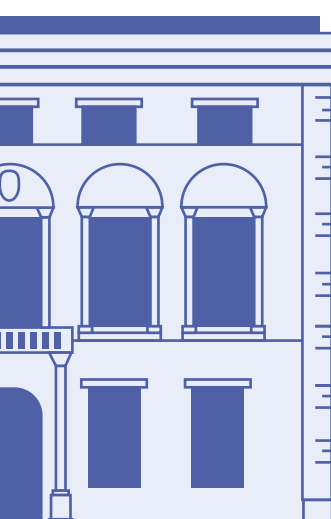
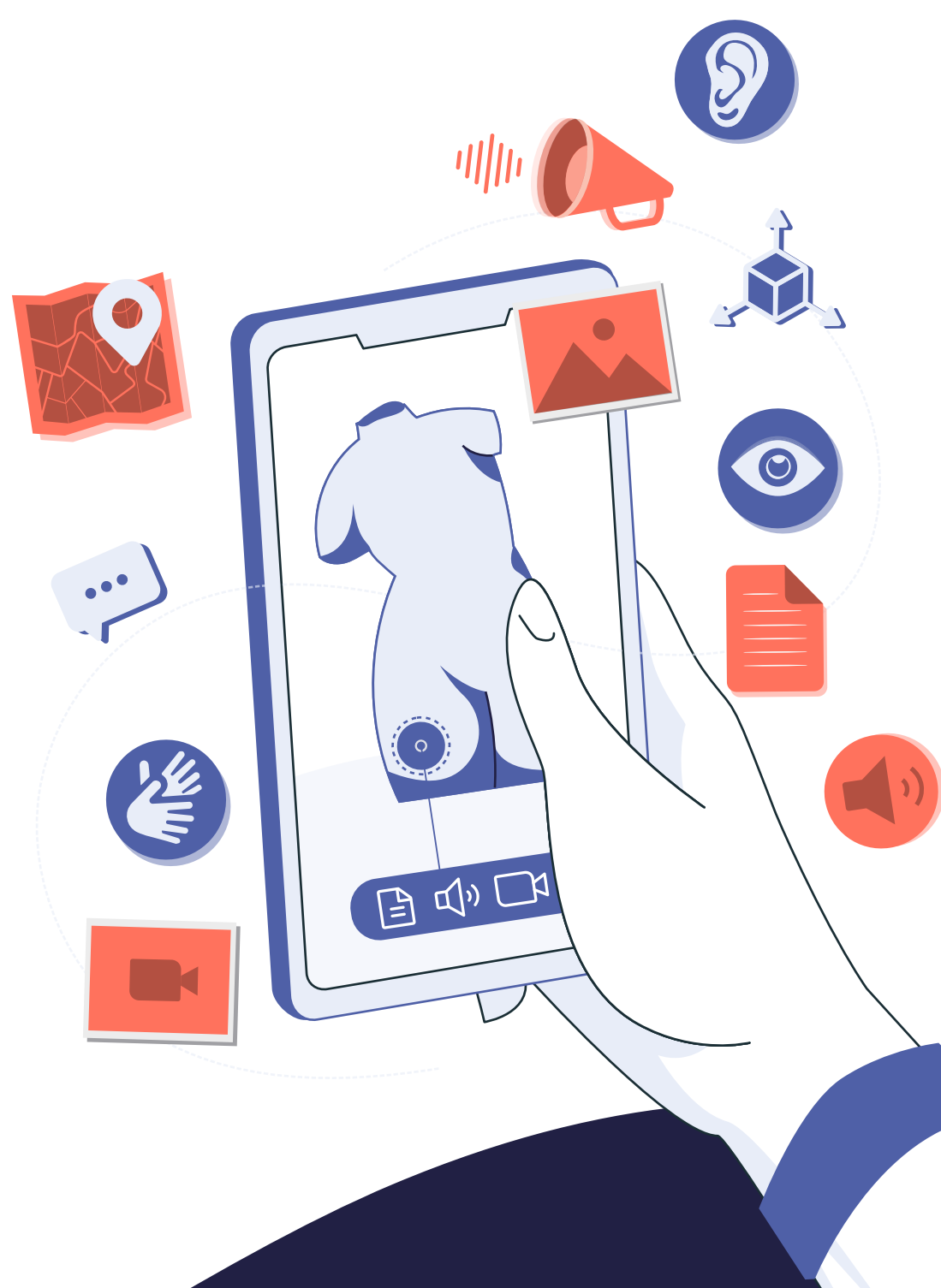
Presidente ENS Firenze,
Ente Nazionale Sordi

Niccolò Zeppi

Presidente UICI Firenze,
Unione Italiana Ciechi e Ipovedenti

Giuliano Coradeschi

Consigliere Habilia Onlus Firenze,
Associazione di Paratetraplegici
e altri disabili motori



Un'arte

più inclusiva

in tutti i sensi!

Enti e associazioni coinvolte:

