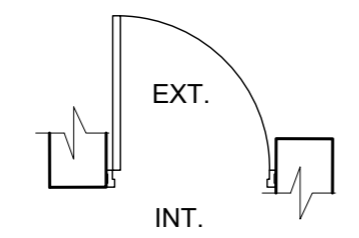
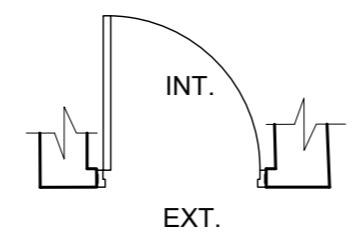


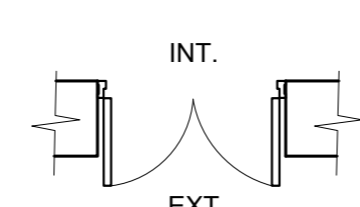
- Puerta de Aluminio Lacado de Tablillas fijas de 2 hojas. Luceta superior de vidrio fijo transparente. (2.60 m² por unidad) Área Total de vidrio - 5.20m² - Nueva - Acabado final . Color Verde Brillante (RAL 6010)



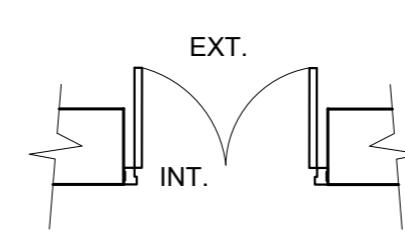
- Puerta de Aluminio Lacado de Tablillas fijas de 1 hoja. Luceta superior de Tablillas fijas. (4.40 m² por unidad) Área Total - 8.80m² - Nueva - Acabado final . Color Verde Brillante (RAL 6010)



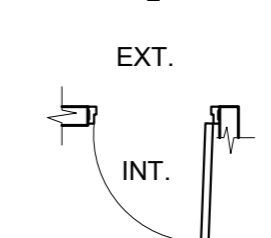
- Puerta de Aluminio Lacado de Tablillas fijas de 1 hojas. Luceta superior de Tablillas fijas (2.20 m² por unidad) Área Total - 4.40m² - Nueva - Acabado final . Color Verde Brillante (RAL 6010)



- Puerta de Aluminio Lacado de Tablillas fijas de 2 hojas. - Nueva - Acabado final . Color Verde Brillante (RAL 6010)



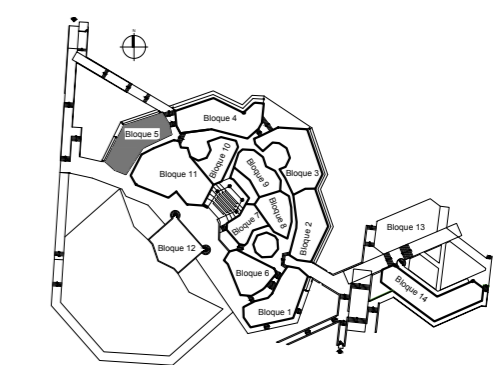
- Puerta de Aluminio Lacado de Tablillas fijas de 2 hojas. - Nueva - Acabado final . Color Verde Brillante (RAL 6010)



- Puerta de Aluminio Lacado de Tablillas fijas de 1 hoja. (1.75 m² por unidad) Área Total - 3.5m² - Nueva - Acabado final . Color Verde Brillante (RAL 6010)

NOTAS:

- 1- Todo el diseño y concepción del proyecto fue realizado y aprobado por el Proyectista General Arq. Roberto Gottardi: línea de deseo, paleta cromática, los materiales de acabados y de restauración, así como concepto y forma de ejecución.
- 2- El proyecto ha sido actualizado a partir del nuevo levantamiento digital realizado con tecnología escaner por DIDA, basándose en el último PTE, realizado por ATRIO en el año 2017-2018. Este último, a su vez, se realizó modificando el PTE realizado previamente por la empresa de proyectos EMPROY 2, 2010; y se hizo a partir del vigente plan docente de la FAT.
- 3- La fabricación y/o selección de la carpintería deberá realizarse bajo la supervisión de la parte proyectista, por la importancia, uso y valor patrimonial del inmueble.
- 4- Las marcas de carpintería están referidas a Fichas Técnicas.
- 5- El acabado de la carpintería será color verde brillante (RAL 6010), vidrio transparente y herrajes de aluminio mate.
- 6- Se deberán rectificar las medidas en obra.



PLANTA DE REFERENCIA
Esc: 1/2500

| | | |
|---|--|--------------------|
| Modificación: A-010-00/ BLOQUE 5/ ARQUITECTURA/ 005Pal005M/17/ 1713 | Fecha: 12/2017 | Firma: |
| Obra: INSTITUTO SUPERIOR DE ARTE, ISA. | Dtor. Proyecto: Arq. Ma. Teresa Rodriguez | |
| | Proy. General: Arq. Roberto Gottardi | |
| Objeto: FACULTAD DE ARTE TEATRAL. BLOQUE 5 | Proyectista Principal: Arq. Alida Diez Sánchez | |
| | Proyectista: Arq. Eileen C. Liópez | |
| Plano de: MARCAS DE CARPINTERÍA | Revisado: Arq. Ma. Teresa Rodriguez | |
| | Especialidad: Arquitectura | |
| Contrato No: 003 al 002M/21 | Código: 1713 | Plano No: A-010-01 |
| | Etapas: Técnico Ejecutivo | Fecha: Marzo 2021 |
| | | Esc: 1:40 |

