

CODIGO INFORME:
PR-RIL-01-B2-258-A-02

DESCRIPCIÓN INFORME
BLOQUE 2 - Planta a cota +2,40 (c.r.) y Sección A-A'

Levantamiento digital y restitución 2D/3D
Responsable científico: Prof. Alessandro Merlo

Colaboradores
Arq. Francesco Frullini
Ph.D. Arq. Gaia Lavoratti
Arq. Giulia Lazzari
Arq. Elisa Luzzi
Arq. Michela Notarnicola

Diagnostico de las alteraciones y degradaciones
Responsable científico: Prof. Susanna Caccia

Colaboradores
Ph.D. Arq. Stefania Aimar
Ph.D. Arq. Leonardo Germani
Arq. Francesco Pisani
Ph.D. Arq. Salvatore Zocco

Análisis de la inestabilidad
Responsable científico: Prof. Michele Paradiso

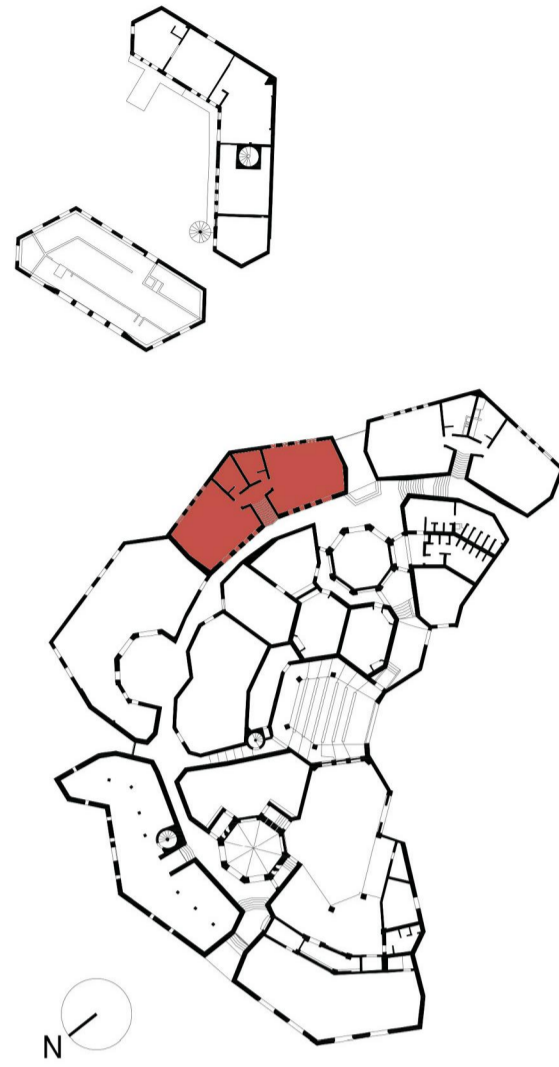
Colaboradores
Lic. Marco Altemura
Prof. Stefano Galassi
Arq. Sara Garuglieri

Técnicas e instrumentos para la gestión de obras de restauración y consolidación
Responsable científico: Prof. Saverio Mecca

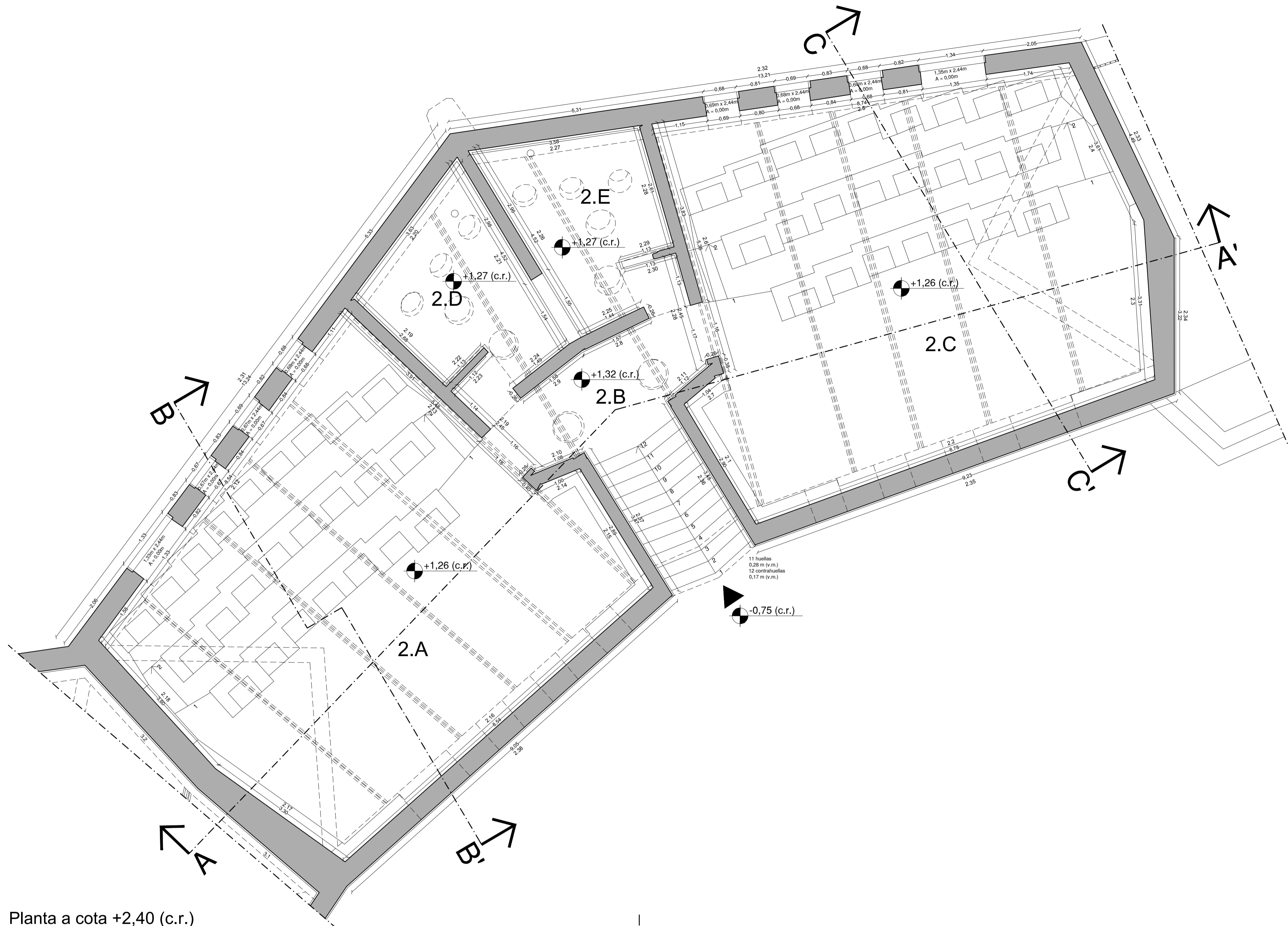
Colaboradores
Prof. Letizia Dipasquale
Ing. Vito Getuli

Modelo de información de la construcción (BIM)
Responsable científico: Prof. Carlo Biagini

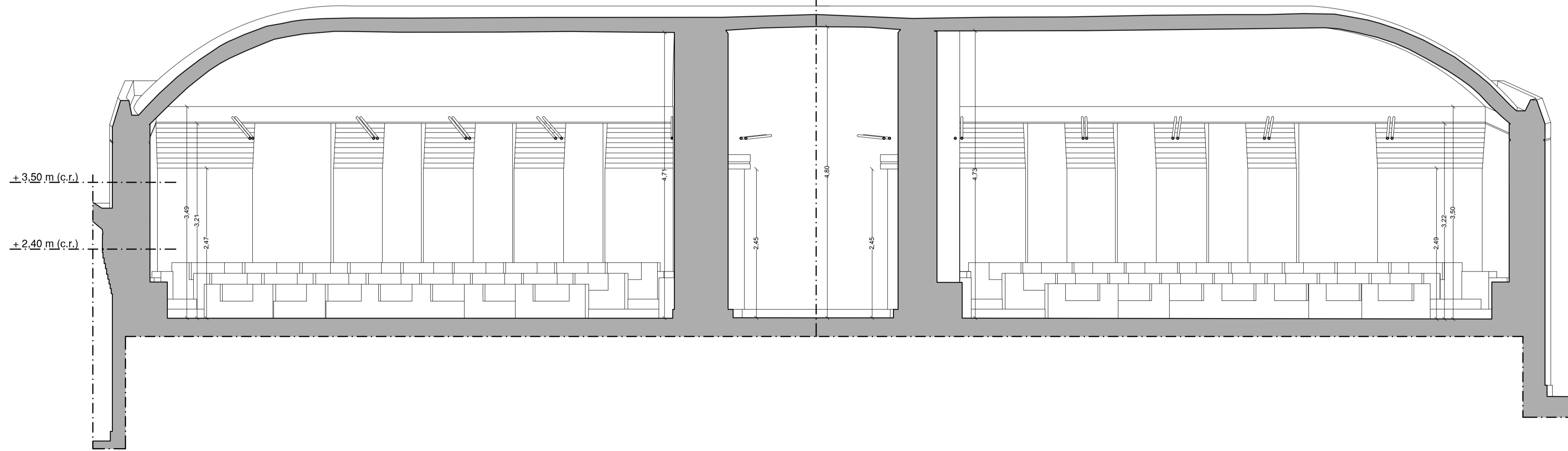
Colaborador
Ph.D. Ing. Vincenzo Donato



escala :1:50
Tamaño: A1



Planta a cota +2,40 (c.r.)



Sección A-A'