

CODIGO INFORME:
PR-RES-02-B11-198-C-01

DESCRIPCIÓN INFORME
BLOQUE 11 - Paredes 7 y 8

Levantamiento digital y restitución 2D/3D
 Responsable científico: Prof. Alessandro Merio

Colaboradores
 Arq. Francesco Frullini
 Ph.D. Arq. Gaia Lavoratti
 Arq. Giulia Lazzari
 Arq. Elisa Luzzi
 Arq. Michela Notarnicola

Diagnostico de las alteraciones y degradaciones
 Responsable científico: Prof. Susanna Caccia

Colaboradores
 Ph.D. Arq. Stefania Aimar
 Ph.D. Arq. Leonardo Germani
 Arq. Francesco Pisani
 Ph.D. Arq. Salvatore Zocco

Análisis de la inestabilidad
 Responsable científico: Prof. Michele Paradiso

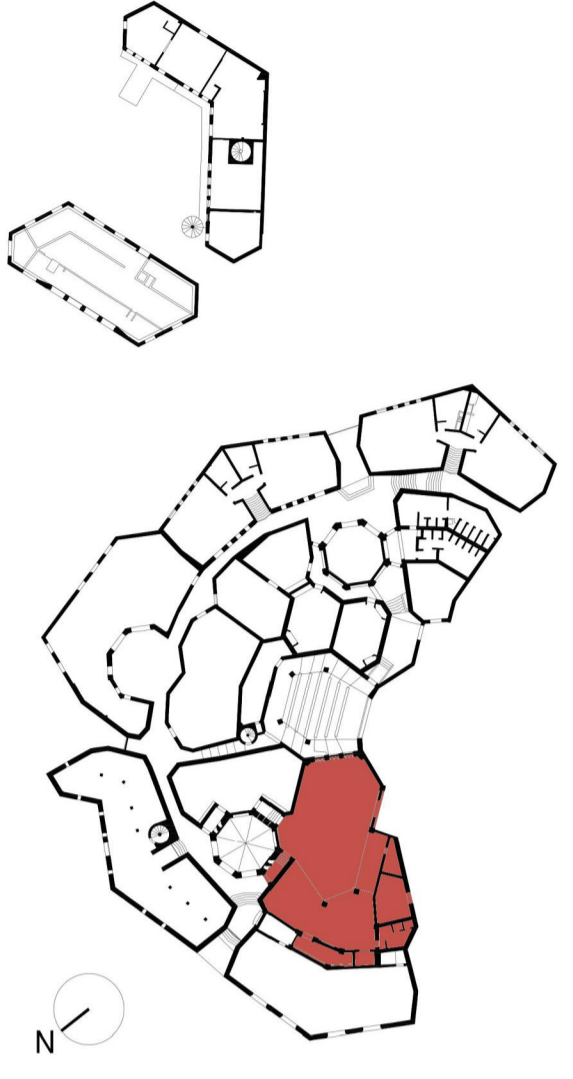
Colaboradores
 Lic. Marco Altemura
 Prof. Stefano Galassi
 Arq. Sara Garuglieri

Técnicas e instrumentos para la gestión de obras de restauración y consolidación
 Responsable científico: Prof. Saverio Mecca

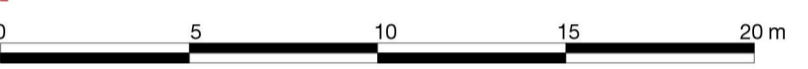
Colaboradores
 Prof. Letizia Dipasquale
 Ing. Vito Getuli

Modelo de información de la construcción (BIM)
 Responsable científico: Prof. Carlo Biagini

Colaborador
 Ph.D. Ing. Vincenzo Donato



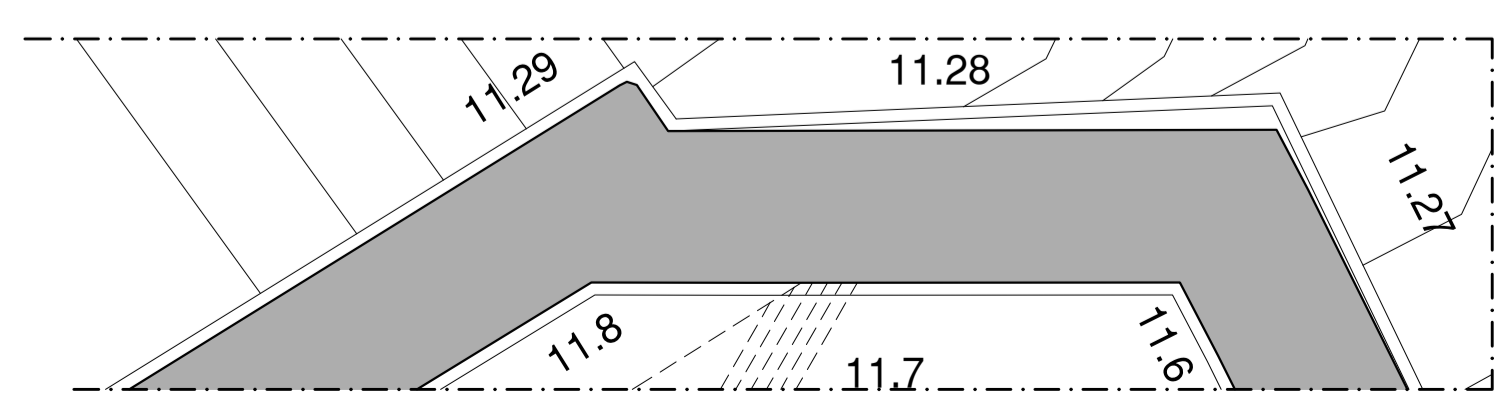
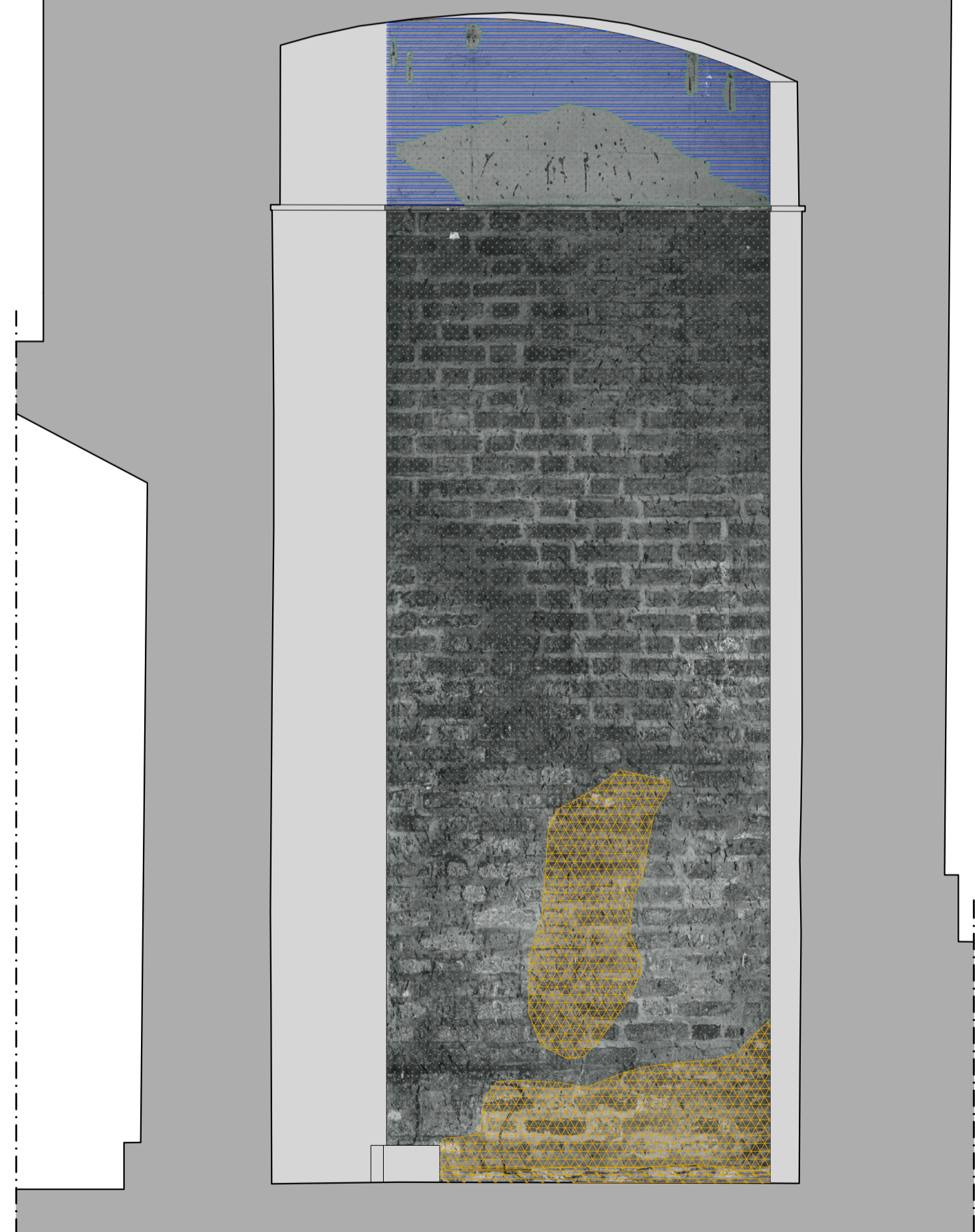
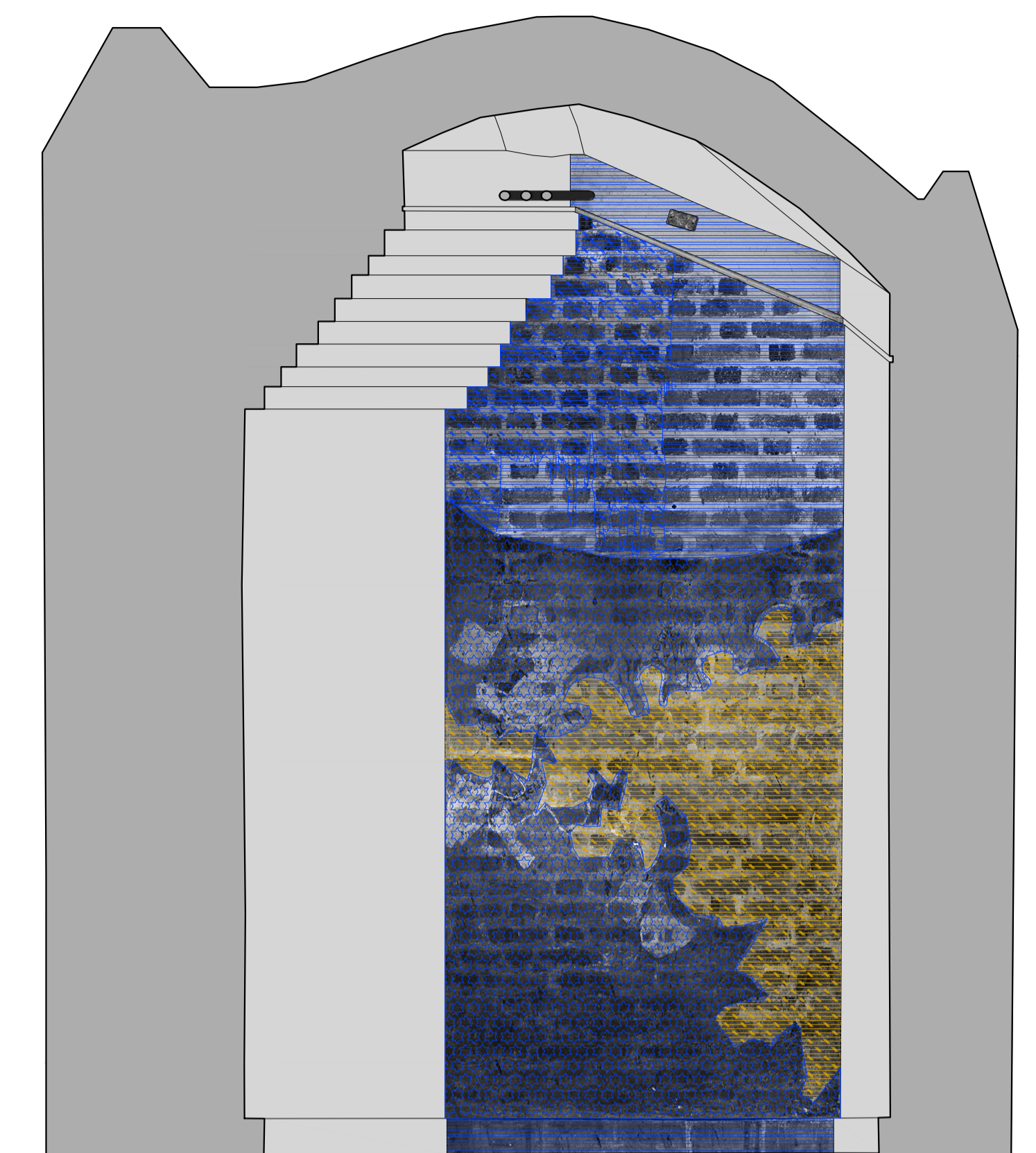
escala : 1:20
 Tamaño: A1



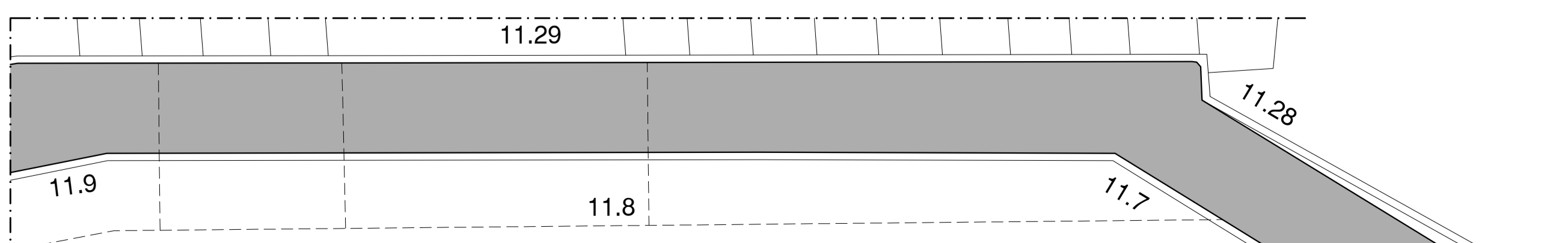
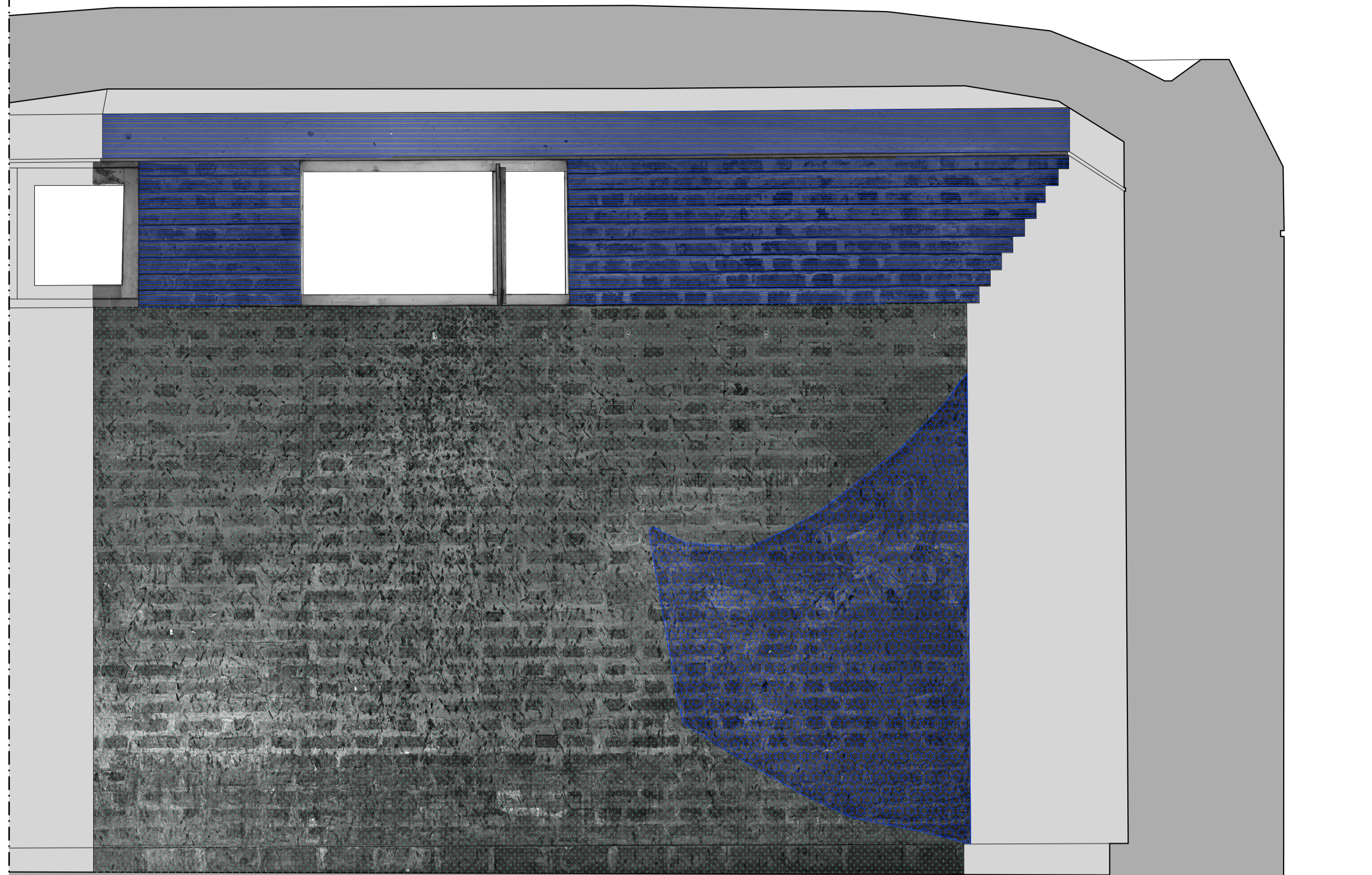
Lista de degradaciones y alteraciones | fichas técnicas | intervenciones

Operaciones preliminares		Limpieza		Preconsolidación / Consolidación		Protección	
	Inspección del soporte		Remoción de agregados y elementos incompatibles		Limpieza con pinceles y esponjas		Empleo de disolventes químicos
	Protección del soporte		Limpieza manual con equipo adecuado		Empleo de esponjas suaves		Empleo de agua pulverizada a alta presión
	Perforación del soporte con medios mecánicos		Limpieza con sopleador en zona vegetal (parque o jardín)		Aplicación de silicato de etilo / resinas / lechada de cal		Eliminación del sistema raíz
	Integración / restablecimiento		Rejuntado con materiales compatibles		Aplicación de hidrorepelente o bituminoso		Corte de vegetación
	Rejuntado en profundidad de juntas en muros, techos, suelos, etc. con morteros compatibles, hidrófobos o sintéticos		Integración / restablecimiento de elementos estructurales		Aplicación de alquidatos / resinas epoxi		Aplicación de boquilla mediante nebulización

	RMZ 02		RMZ 01		CSD 01		CSD 02		INT 02		PLT 01		PLT 02		PLT 03		PLT 02		DMF 01		DSZ 01		DSZ 02
	INT 01		INT 02		INT 03		INT 04		INT 05		INT 06		INT 07		INT 08		INT 09		INT 10		INT 11		INT 12
	INT 03		INT 04		INT 05		INT 06		INT 07		INT 08		INT 09		INT 10		INT 11		INT 12		INT 13		INT 14
	INT 04		INT 05		INT 06		INT 07		INT 08		INT 09		INT 10		INT 11		INT 12		INT 13		INT 14		INT 15



Pared 7



Pared 8