



Proyecto de Cooperación Internacional
¡Que no baje el telón!
 Director de la Componente B: Prof. Saverio Mecca

Diagnostico de las alteraciones y degradaciones
 Responsable científico: Prof. Susanna Caccia
 Colaboradores: Stefania Aimar, Leonardo Germani, Francesco Pisani, Salvatore Zocco

CODIGO INFORME:
PR-RES-02-B11-200-C-01
 DESCRIPCIÓN INFORME
BLOQUE 11 - Paredes 11 y 12

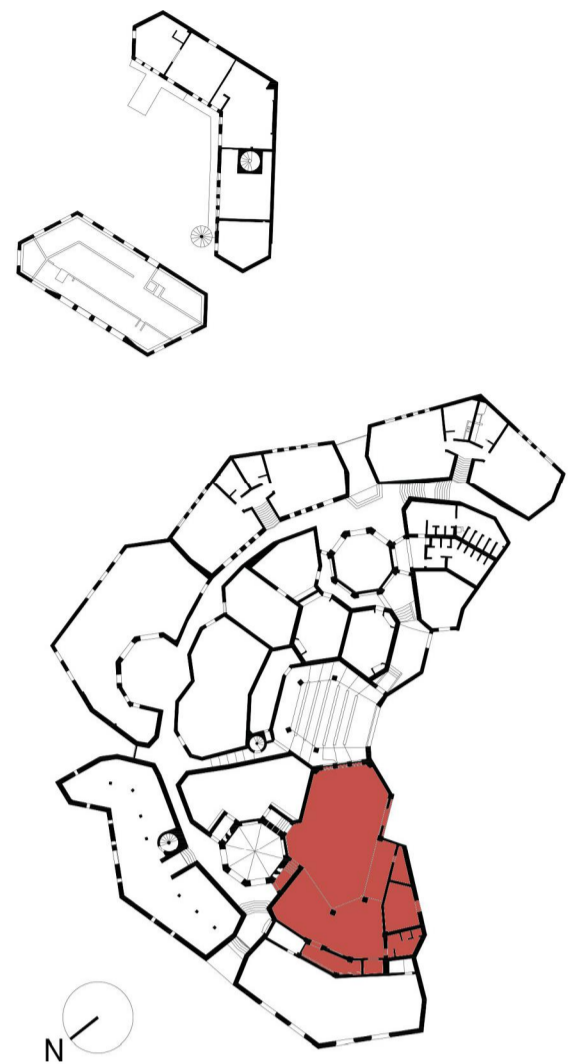
Levantamiento digital y restitución 2D/3D
 Responsable científico: Prof. Alessandro Merlo
 Colaboradores
 Arq. Francesco Frullini
 Ph.D. Arq. Gaia Lavoratti
 Arq. Giulia Lazzari
 Arq. Elisa Luzzi
 Arq. Michela Notarnicola

Diagnostico de las alteraciones y degradaciones
 Responsable científico: Prof. Susanna Caccia
 Colaboradores
 Ph.D. Arq. Stefania Aimar
 Ph.D. Arq. Leonardo Germani
 Arq. Francesco Pisani
 Ph.D. Arq. Salvatore Zocco

Análisis de la inestabilidad
 Responsable científico: Prof. Michele Paradiso
 Colaboradores
 Lic. Marco Altamura
 Prof. Stefano Galassi
 Arq. Sara Garuglieri

Técnicas e instrumentos para la gestión de obras de restauración y consolidación
 Responsable científico: Prof. Saverio Mecca
 Colaboradores
 Prof. Letizia Dipasquale
 Ing. Vito Getuli

Modelo de información de la construcción (BIM)
 Responsable científico: Prof. Carlo Biagini
 Colaborador
 Ph.D. Ing. Vincenzo Donato



escala : 1:20
 Tamaño: A1
 0 5 10 15 20 m



Lista de degradaciones y alteraciones | fichas técnicas | intervenciones

Operaciones preliminares

- Inspección del soporte
- Protección del soporte
- Refinición del soporte con medios mecánicos

Integración / restablecimiento

- Integración / restablecimiento de la textura de la pared
- Reparación superficial de juntas con morteros compatibles, hidrófugos aplicados
- Reparación con materiales compatibles
- Integración / restablecimiento de elementos estructurales

Limpieza

- Remoción de agregados y elementos incompatibles
- Remoción manual con cepillo adecuado
- Limpieza con sopleo en línea regular (aire seco y sopleo)
- Limpieza con piroxilos y esparje
- Limpieza con chorro de agua
- Empiezo de agua pulverizada a alta presión
- Empiezo de espumas alcalinas
- Aplicación de bases

Protección

- Sistema contra la humedad por capilaridad acordeante de cal
- Aplicación de hidrófugos no flogogicos

Consolidación / Consolidación

- Aplicación de silicato de etilo / resinas / harinas de cal

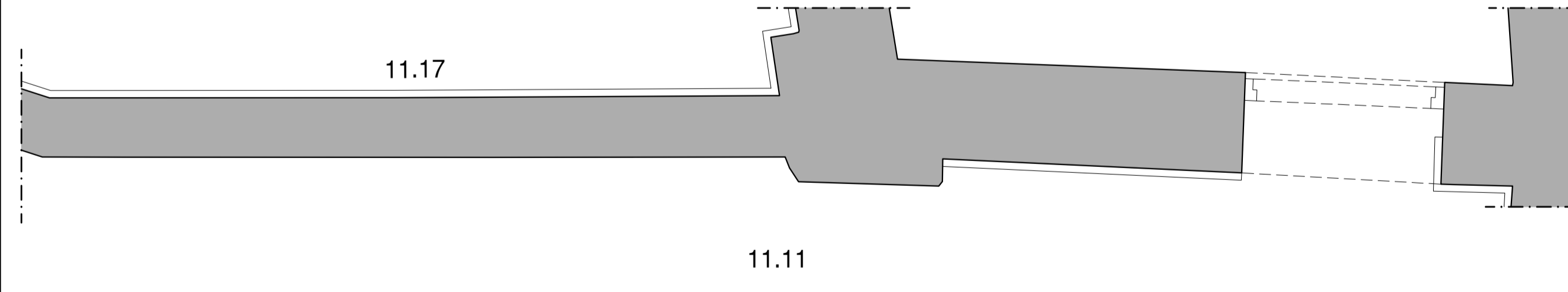
Protección

- Sistema contra la humedad por capilaridad acordeante de cal
- Aplicación de hidrófugos no flogogicos

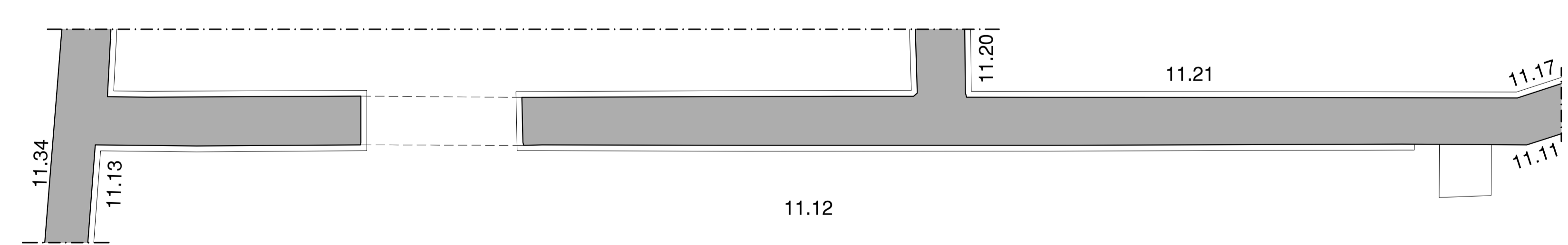
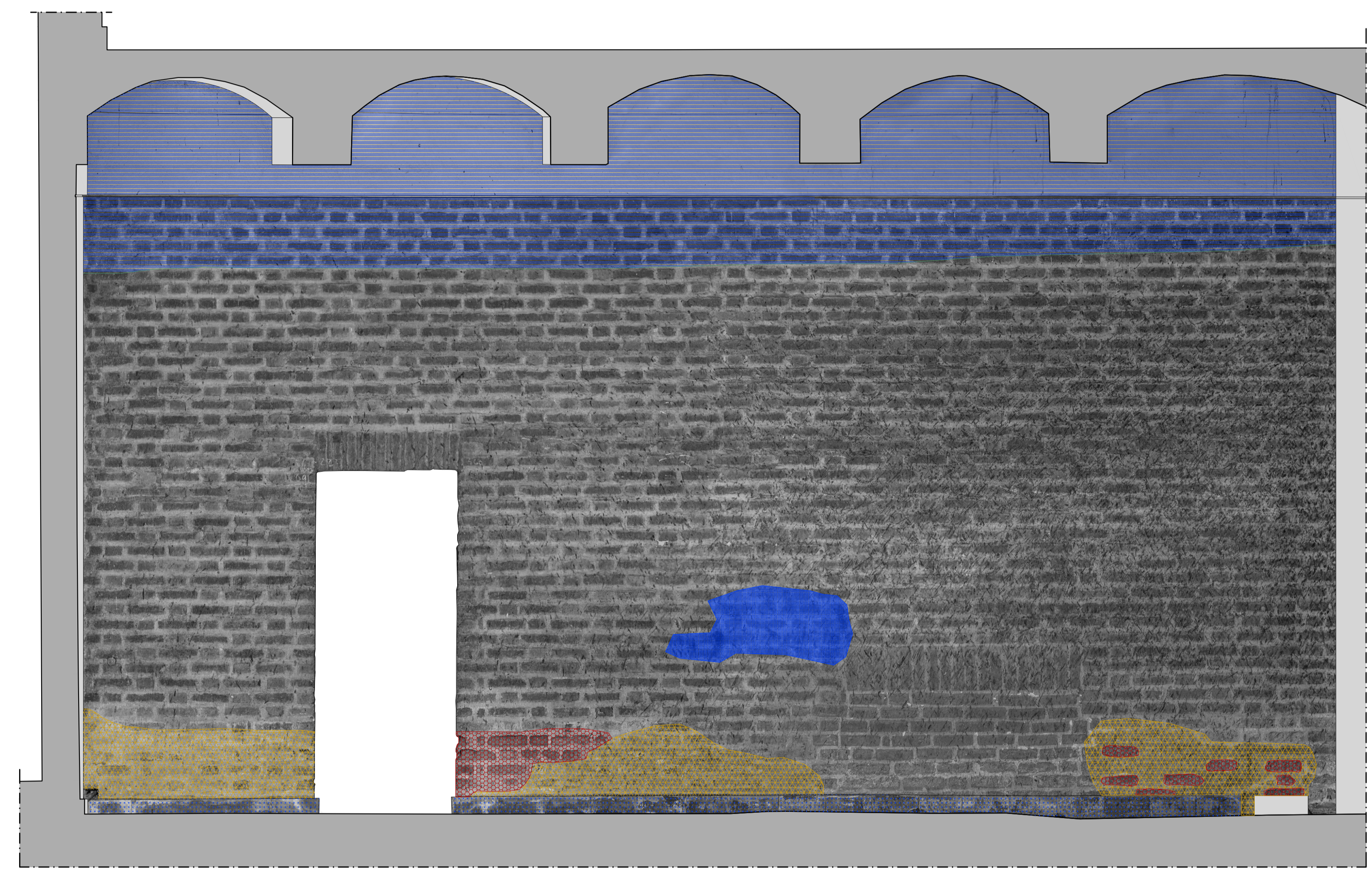
Aplicación de adhesivos / juntas

- Aplicación de adhesivos / juntas

RMZ 02	RMZ 02	CSD 01	CSD 02	INT 02	PLT 01	PLT 02	PLT 03	PLT 04	PLT 05	DMF 01	DSZ 01	DSZ 02
INT 01	INT 02	INT 03	INT 04	INT 05	INT 06	INT 07	INT 08	INT 09	INT 10	INT 11	INT 12	INT 13
INT 14	INT 15	INT 16	INT 17	INT 18	INT 19	INT 20	INT 21	INT 22	INT 23	INT 24	INT 25	INT 26
INT 27	INT 28	INT 29	INT 30	INT 31	INT 32	INT 33	INT 34	INT 35	INT 36	INT 37	INT 38	INT 39
INT 40	INT 41	INT 42	INT 43	INT 44	INT 45	INT 46	INT 47	INT 48	INT 49	INT 50	INT 51	INT 52



Pared 11



Pared 12