

CODIGO INFORME:
PR-RES-02-B2-30-C-01
 DESCRIPCIÓN INFORME
BLOQUE 2 - Paredes 19 y 21

Levantamiento digital y restitución 2D/3D
 Responsable científico: Prof. Alessandro Merio

Colaboradores
 Arq. Francesco Frullini
 Ph.D. Arq. Gaia Lavoratti
 Arq. Giulia Lazzari
 Arq. Elisa Luzzi
 Arq. Michela Notarnicola

Diagnostico de las alteraciones y degradaciones
 Responsable científico: Prof. Susanna Caccia

Colaboradores
 Ph.D. Arq. Stefania Aimar
 Ph.D. Arq. Leonardo Germani
 Arq. Francesco Pisani
 Ph.D. Arq. Salvatore Zocco

Análisis de la inestabilidad
 Responsable científico: Prof. Michele Paradiso

Colaboradores
 Lic. Marco Altemura
 Prof. Stefano Galassi
 Arq. Sara Garuglieri

Técnicas e instrumentos para la gestión de obras de restauración y consolidación

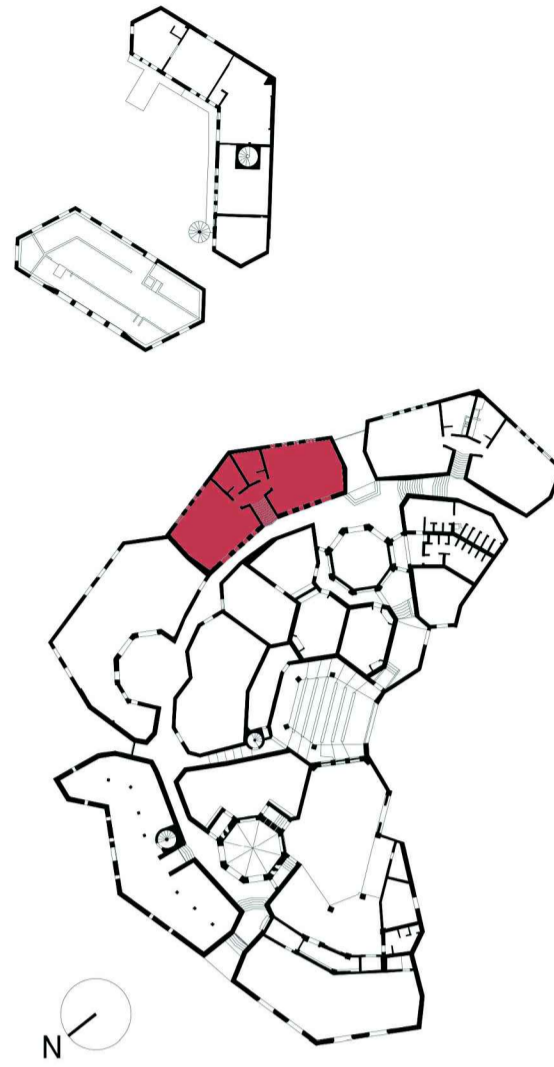
Responsable científico: Prof. Saverio Mecca

Colaboradores
 Prof. Letizia Dipasquale
 Ing. Vito Getuli

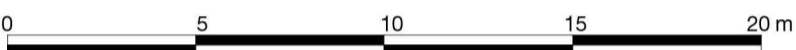
Modelo de información de la construcción (BIM)

Responsable científico: Prof. Carlo Biagini

Colaborador
 Ph.D. Ing. Vincenzo Donato



escala : 1:20
 Tamaño: A1



Lista de degradaciones y alteraciones | fichas técnicas | intervenciones

Operaciones preliminares		Limpieza		Preconsolidación / Consolidación		Protección	
	Inspección del soporte		Remoción de agregados y elementos incompatibles		Limpieza con pinceles y esponjas		Barrera contra la humedad por capilaridad ascendente
	Protección del soporte		Limpieza manual con equipo adecuado		Limpieza con chorro de agua		Aplicación de bicobidos
	Purificación del soporte con medios mecánicos		Limpieza con cepillo en fibra vegetal (palm) o nylon		Empleo de agua pulverizada a alta presión		Aplicación de bicobidos
	Integración / restablecimiento		Aplicación de mortares compatibles		Aplicación de silicato de etilo / resinas / lechada de cal		Aplicación de hidrofugante no tóxico
	Reparación de perforaciones de cables, estructuras de protección, etc.		Integración / restablecimiento de elementos estructurales				
