

CODIGO INFORME:
PR-RES-02-B3-56-B-01
DESCRIPCIÓN INFORME
BLOQUE 3 - Paredes 27 y 28

Levantamiento digital y restitución 2D/3D

Responsable científico: Prof. Alessandro Merio
Colaboradores
Arq. Francesco Frullini
Ph.D. Arq. Gaia Lavoratti
Arq. Giulia Lazzari
Arq. Elisa Luzzi
Arq. Michela Notarnicola

Diagnostico de las alteraciones y degradaciones

Responsable científico: Prof. Susanna Caccia
Colaboradores
Ph.D. Arq. Stefania Almar
Ph.D. Arq. Leonardo Germani
Arq. Francesco Pisani
Ph.D. Arq. Salvatore Zocco

Análisis de la inestabilidad

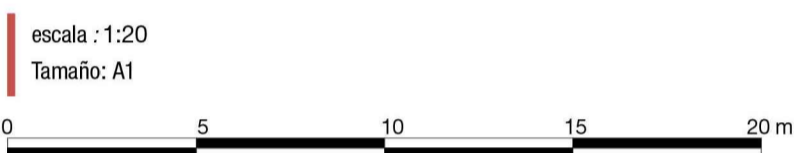
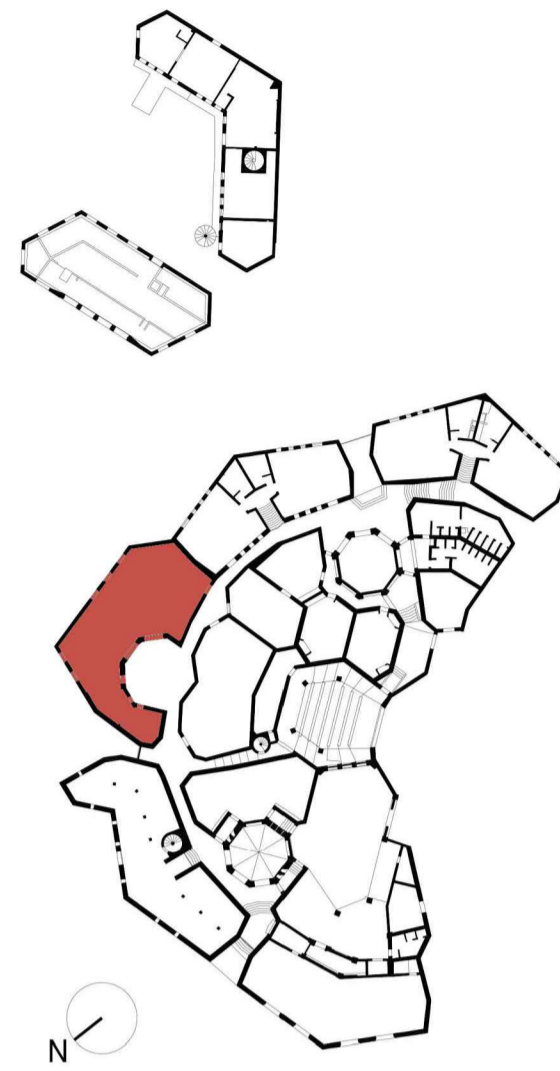
Responsable científico: Prof. Michele Paradiso
Colaboradores
Lic. Marco Altemura
Prof. Stefano Galassi
Arq. Sara Garuglieri

Técnicas e instrumentos para la gestión de obras de restauración y consolidación

Responsable científico: Prof. Saverio Mecca
Colaboradores
Prof. Letizia Dipasquale
Ing. Vito Getuli

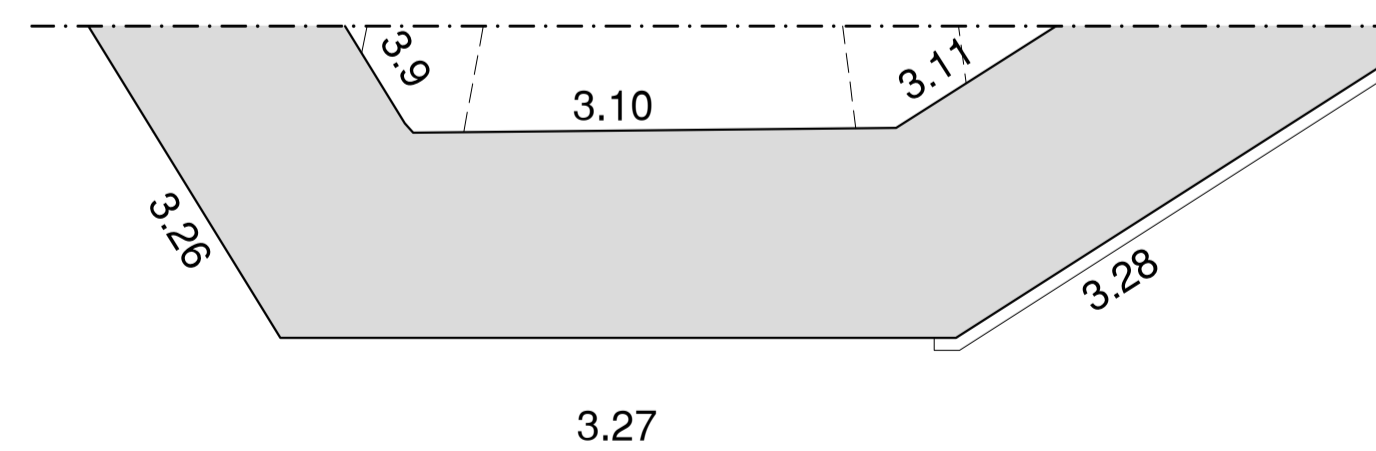
Modelo de información de la construcción (BIM)

Responsable científico: Prof. Carlo Biagini
Colaborador
Ph.D. Ing. Vincenzo Donato

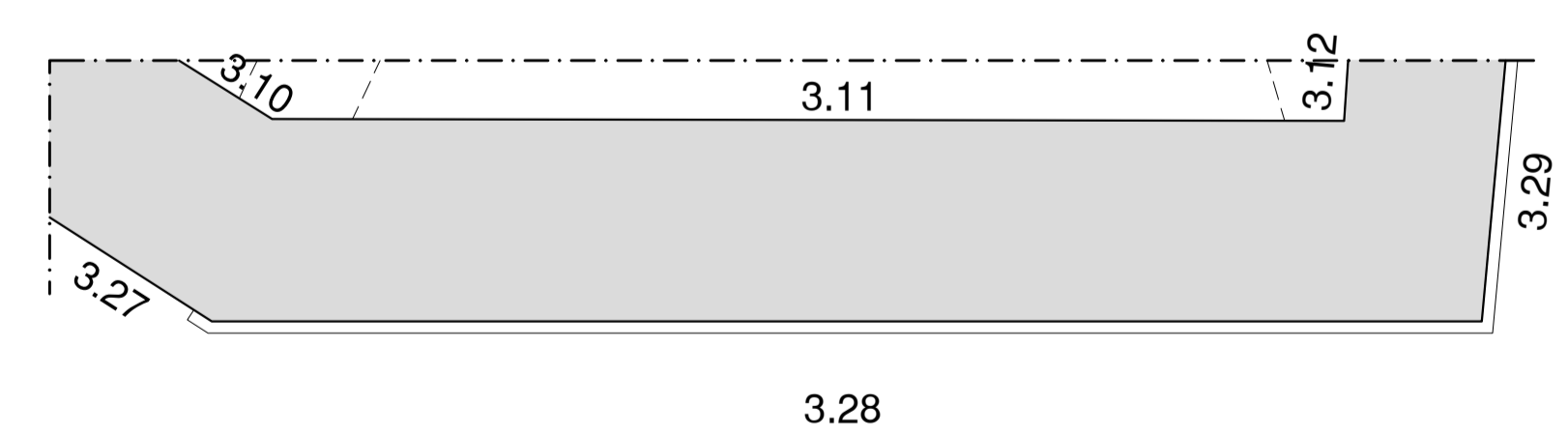
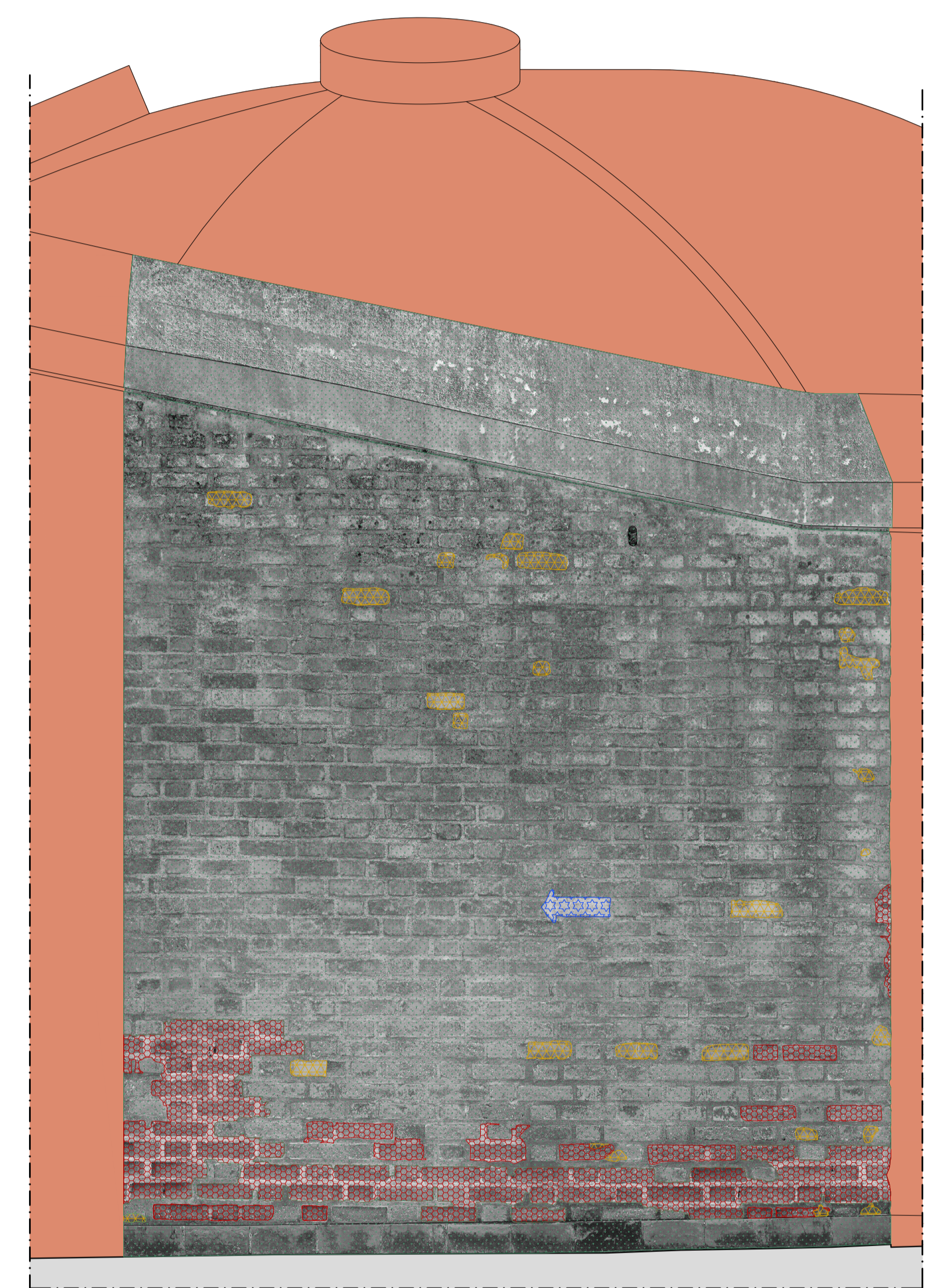


Legenda degradaciones y alteraciones

Fisura & Deformación	Características inducidas por pérdida de materia	Colonización biológica
Grieta	Erosión	Colonización biológica/ Ataque biológico
Fisura	Corte / Incisión	Vegetación
Deformación	Pérdida de material	Corrosión de metales
Concreto	Perforación	Puntos oxidados
Falta de continuidad en la colocación	Alteración cromática & depósito	Fisura
Nidos de abejas	Depósito superficial	Delaminación
Popout	Alteración cromática	Desconchado
Degradación antrópica	Mancha de humedad	
Degradación antrópica	Mancha	
Adición / agregación incompatible	Eflorescencia	
Desprendimiento	Concreción	
Abolsamiento	Film / Película	
Desprendimiento	Graffitis	
Disgregación	Pátina de óxido de hierro	
Pulverización	Coladura	
	Humedad ascendente	



Pared 27



Pared 28