

CODIGO INFORME:
PR-RES-02-B3-49-C-01
 DESCRIPCIÓN INFORME
BLOQUE 3 - Paredes 16 y 17

Levantamiento digital y restitución 2D/3D

Responsable científico: Prof. Alessandro Merio
 Colaboradores
 Arq. Francesco Frullini
 Ph.D. Arq. Gaia Lavoratti
 Arq. Giulia Lazzari
 Arq. Elisa Luzzi
 Arq. Michela Notarnicola

Diagnostico de las alteraciones y degradaciones

Responsable científico: Prof. Susanna Caccia
 Colaboradores
 Ph.D. Arq. Stefania Aimar
 Ph.D. Arq. Leonardo Germani
 Arq. Francesco Pisani
 Ph.D. Arq. Salvatore Zocco

Análisis de la inestabilidad

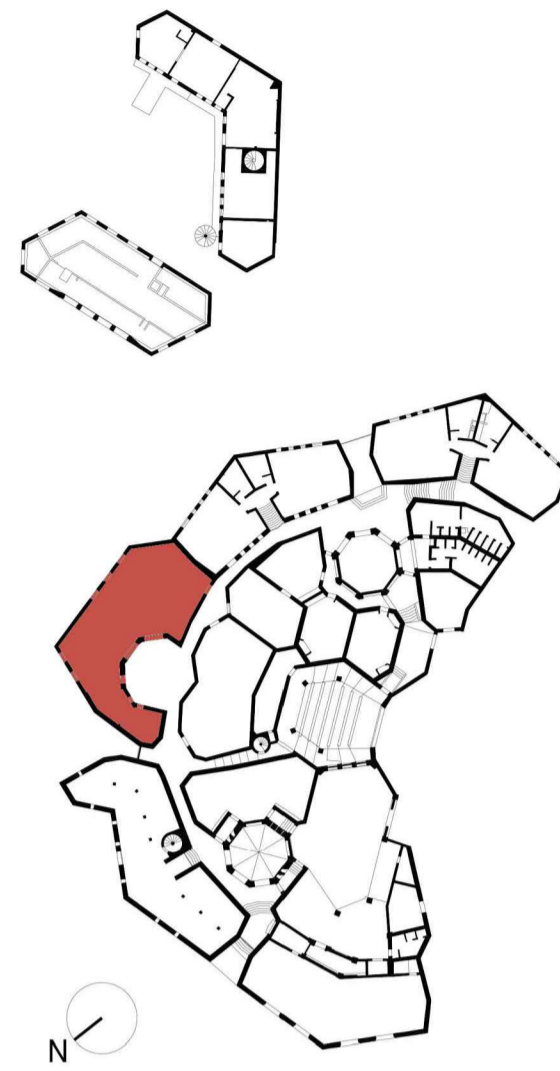
Responsable científico: Prof. Michele Paradiso
 Colaboradores
 Lic. Marco Altemura
 Prof. Stefano Galassi
 Arq. Sara Garuglieri

Técnicas e instrumentos para la gestión de obras de restauración y consolidación

Responsable científico: Prof. Saverio Mecca
 Colaboradores
 Prof. Letizia Dipasquale
 Ing. Vito Getuli

Modelo de información de la construcción (BIM)

Responsable científico: Prof. Carlo Biagini
 Colaborador
 Ph.D. Ing. Vincenzo Donato



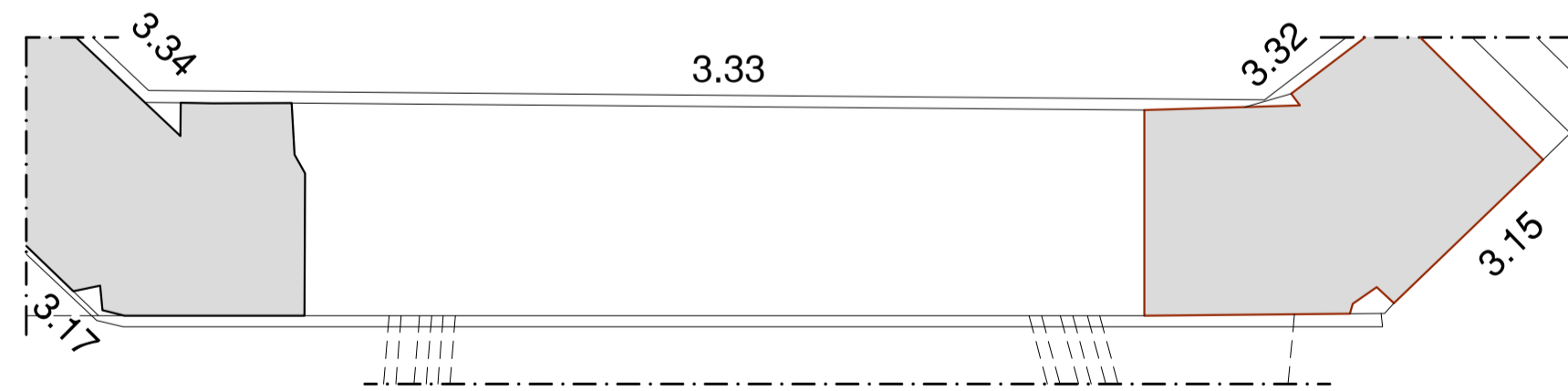
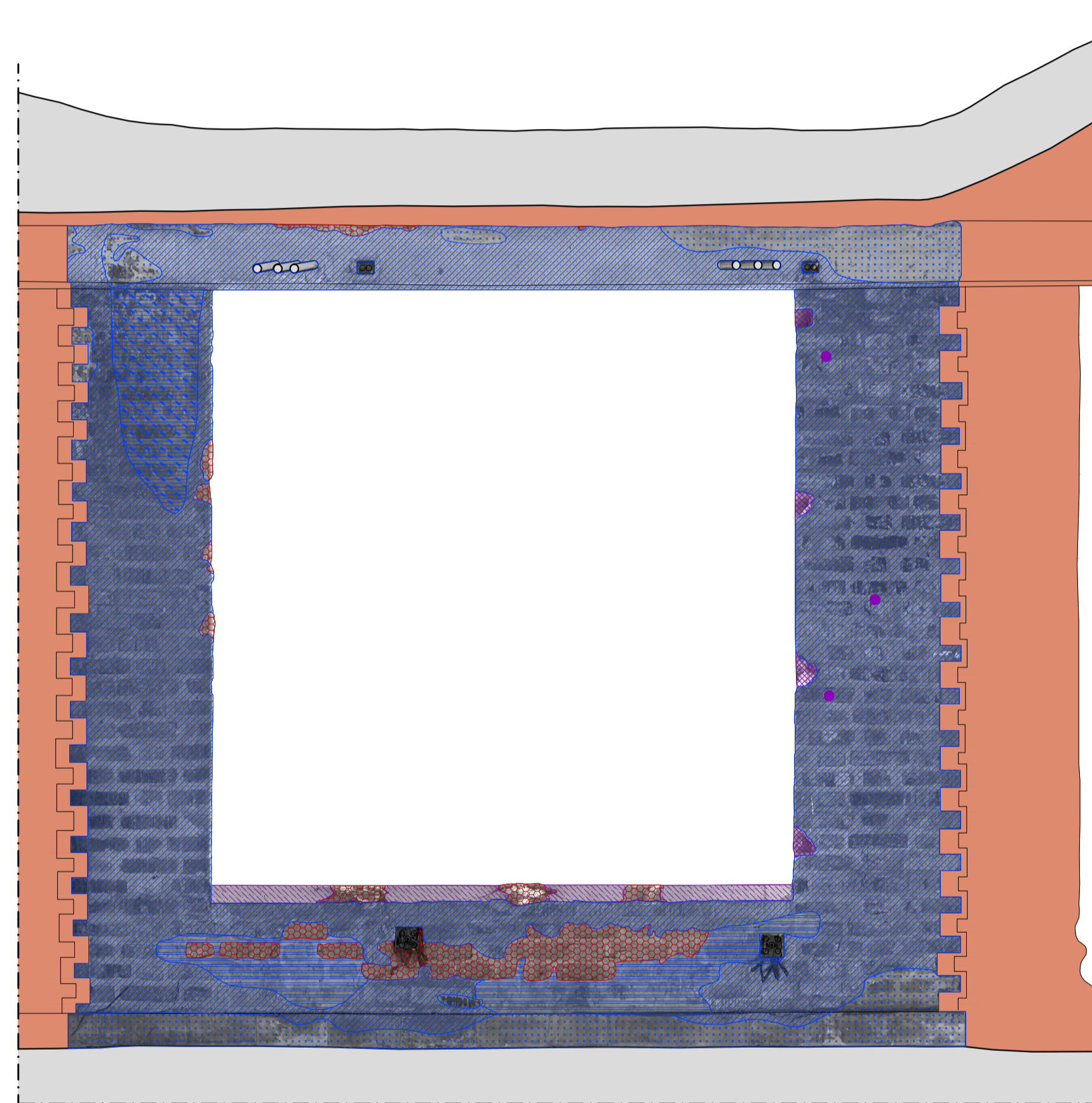
escala : 1:20
 Tamaño: A1
 0 5 10 15 20 m



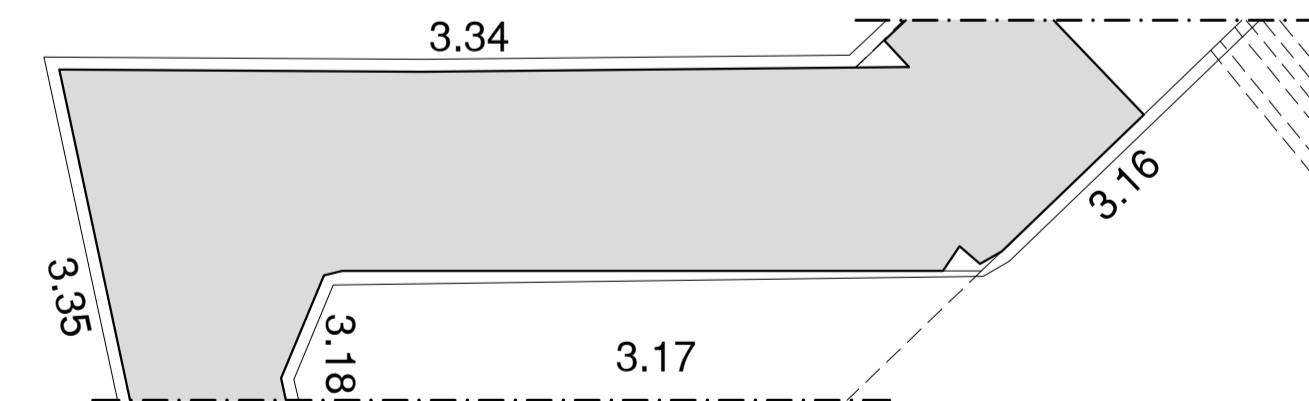
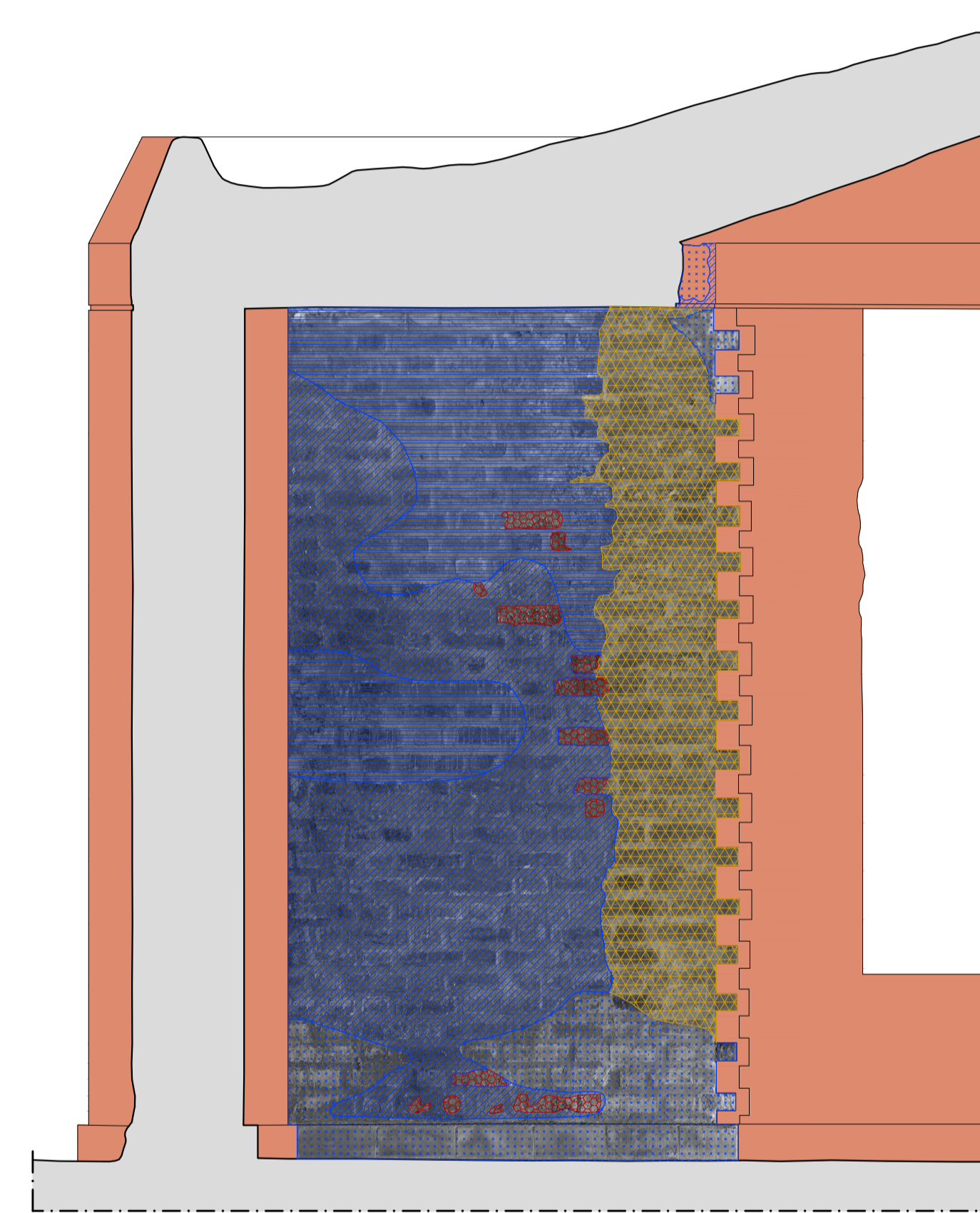
Lista de degradaciones y alteraciones | fichas técnicas | intervenciones

Operaciones preliminares	Limpieza	Preconsolidación / Consolidación	Protección
<ul style="list-style-type: none"> Inspección del soporte Protección del soporte Perforación del soporte con medios mecánicos 	<ul style="list-style-type: none"> Remoción de agregados y elementos incompatibles Remoción manual con equipo adecuado Limpieza con cepillo en fibra vegetal (papel o nylon) Limpieza con picos y esponjas Limpieza con chorro de agua Empiezo de agua pulverizada a baja presión 	<ul style="list-style-type: none"> Aplicación de albedo de silo / resinas / lechada de cal 	<ul style="list-style-type: none"> Barrera contra la humedad por capilaridad ascendente Aplicación de hidrotagulante no flogígeno Corte de vegetación Aplicación de bicobis mediante inyección Eliminación del sistema raíz Aplicación de algicidas - bactericidas

RMZ 02	RMZ 01	CSD 01	CSD 02	INT 01	PLT 01	PLT 02	PLT 03	PLT 04	DMF 01	DSZ 01	DSZ 02
[Icon]	[Icon]	[Icon]	[Icon]	[Icon]	[Icon]	[Icon]	[Icon]	[Icon]	[Icon]	[Icon]	[Icon]
INT 02	INT 03	INT 04	INT 05	INT 06	INT 07	INT 08	INT 09	INT 10	INT 11	INT 12	INT 13
[Icon]	[Icon]	[Icon]	[Icon]	[Icon]	[Icon]	[Icon]	[Icon]	[Icon]	[Icon]	[Icon]	[Icon]



Pared 16



Pared 17