



Proyecto de Cooperación Internacional
¡Que no baje el telón!
Director de la Componente B: Prof. Saverio Mecca

Diagnostico de las alteraciones y degradaciones
Responsable científico: Prof. Susanna Gaccia
Colaboradores: Stefania Aimar, Leonardo Germani, Francesco Pisani,
Salvatore Zocco

CODIGO INFORME:
PR-RES-02-B4-66-C-01
DESCRIPCIÓN INFORME
BLOQUE 4 - Paredes 5 y 21

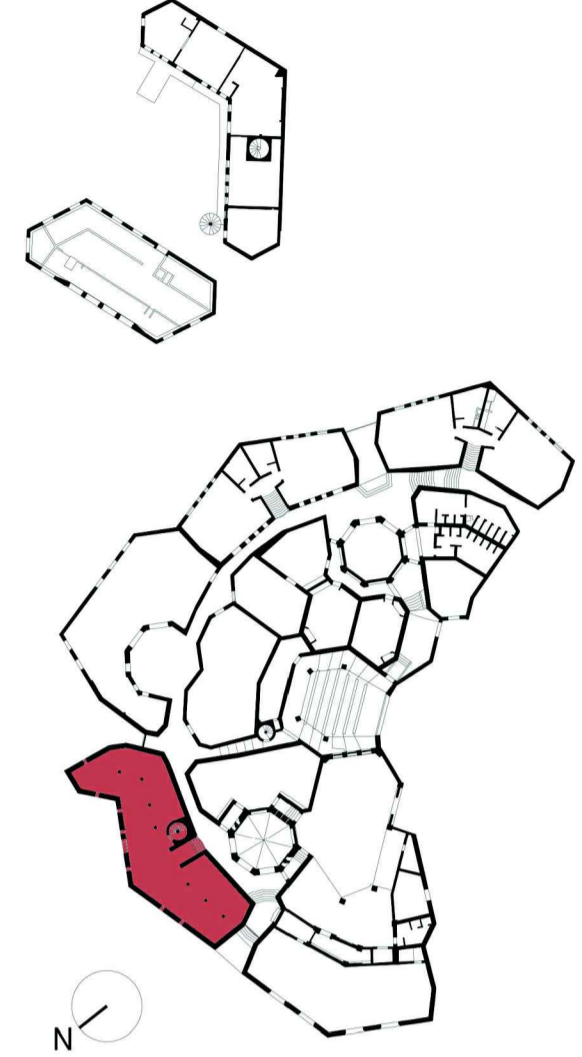
Levantamiento digital y restitución 2D/3D
Responsable científico: Prof. Alessandro Merlo
Colaboradores
Arq. Francesco Frullini
Ph.D. Arq. Gaia Lavoratti
Arq. Giulia Lazzari
Arq. Elisa Luzzi
Arq. Michela Notarnicola

Diagnostico de las alteraciones y degradaciones
Responsable científico: Prof. Susanna Gaccia
Colaboradores
Ph.D. Arq. Stefania Aimar
Ph.D. Arq. Leonardo Germani
Arq. Francesco Pisani
Ph.D. Arq. Salvatore Zocco

Análisis de la inestabilidad
Responsable científico: Prof. Michele Paradiso
Colaboradores
Lic. Marco Altamura
Prof. Stefano Galassi
Arq. Sara Garuglieri

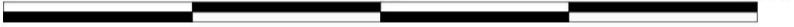
Técnicas e instrumentos para la gestión de obras de restauración y consolidación
Responsable científico: Prof. Saverio Mecca
Colaboradores
Prof. Letizia Dipasquale
Ing. Vito Getuli

Modelo de información de la construcción (BIM)
Responsable científico: Prof. Carlo Biagini
Colaborador
Ph.D. Ing. Vincenzo Donato



escala : 1:20

Tamaño: A1



Lista de degradaciones y alteraciones | fichas técnicas | intervenciones

Operaciones preliminares		Limpieza		Protección	



Paredes 5 y 21