

CODIGO INFORME:
PR-RES-02-B4-75-C-01
 DESCRIPCIÓN INFORME
BLOQUE 4 - Paredes 29, 30, 31 y 67

Levantamiento digital y restitución 2D/3D

Responsable científico: Prof. Alessandro Merlo
 Colaboradores
 Arq. Francesco Frullini
 Ph.D. Arq. Gaia Lavoratti
 Arq. Giulia Lazzari
 Arq. Elisa Luzzi
 Arq. Michela Notarnicola

Diagnostico de las alteraciones y degradaciones

Responsable científico: Prof. Susanna Gaccia
 Colaboradores
 Ph.D. Arq. Stefania Aimar
 Ph.D. Arq. Leonardo Germani
 Arq. Francesco Pisani
 Ph.D. Arq. Salvatore Zocco

Análisis de la inestabilidad

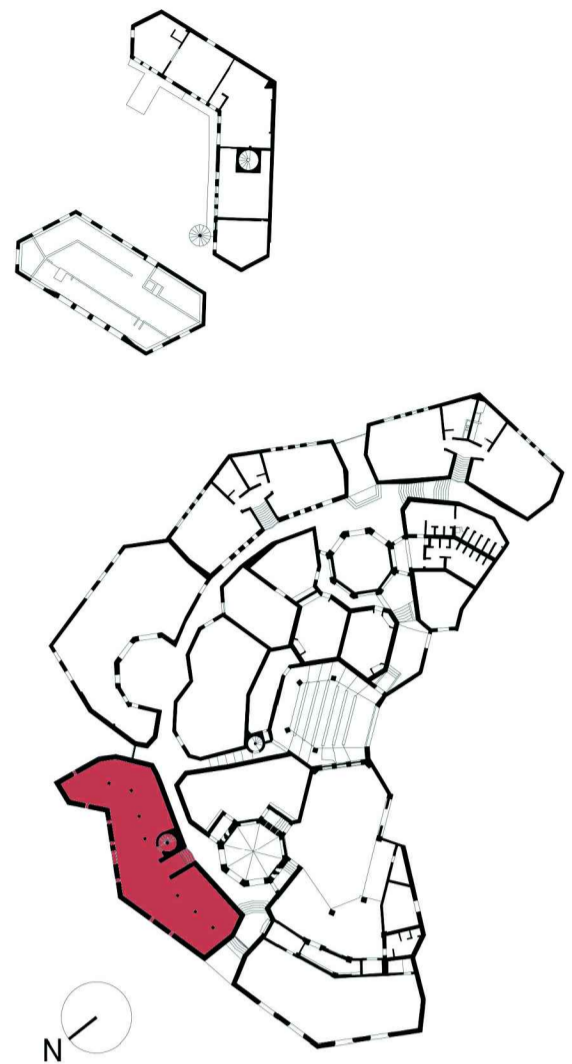
Responsable científico: Prof. Michele Paradiso
 Colaboradores
 Lic. Marco Altamura
 Prof. Stefano Galassi
 Arq. Sara Garuglieri

Técnicas e instrumentos para la gestión de obras de restauración y consolidación

Responsable científico: Prof. Saverio Mecca
 Colaboradores
 Prof. Letizia Dipasquale
 Ing. Vito Getuli

Modelo de información de la construcción (BIM)

Responsable científico: Prof. Carlo Biagini
 Colaborador
 Ph.D. Ing. Vincenzo Donato

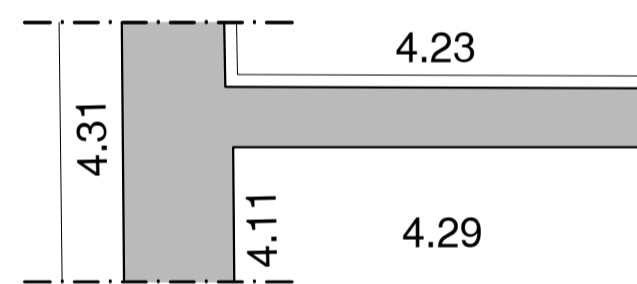
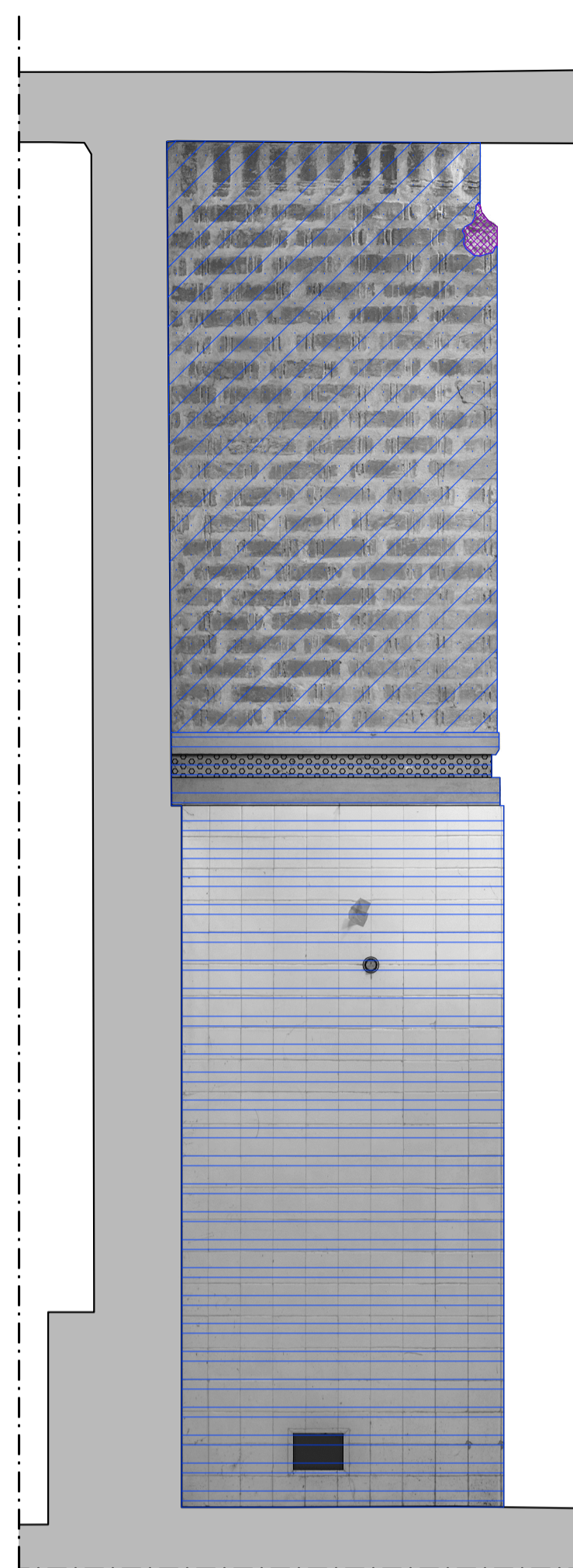


escala : 1:20
 Tamaño: A1
 0 5 10 15 20 m

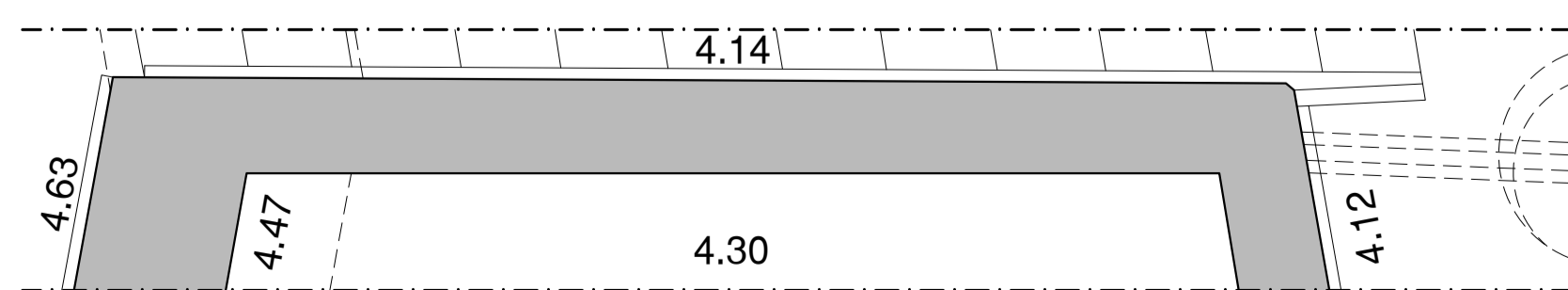
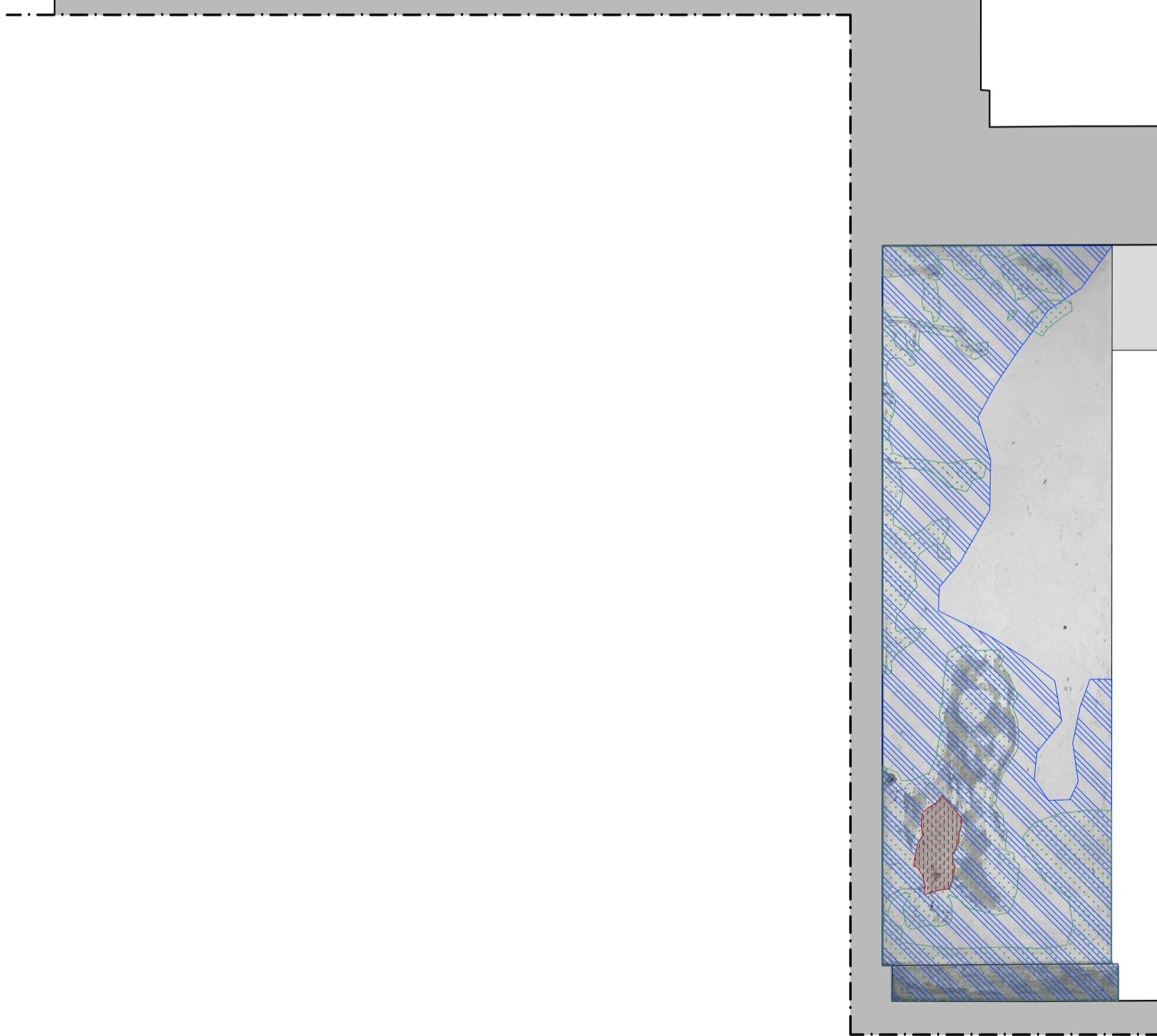
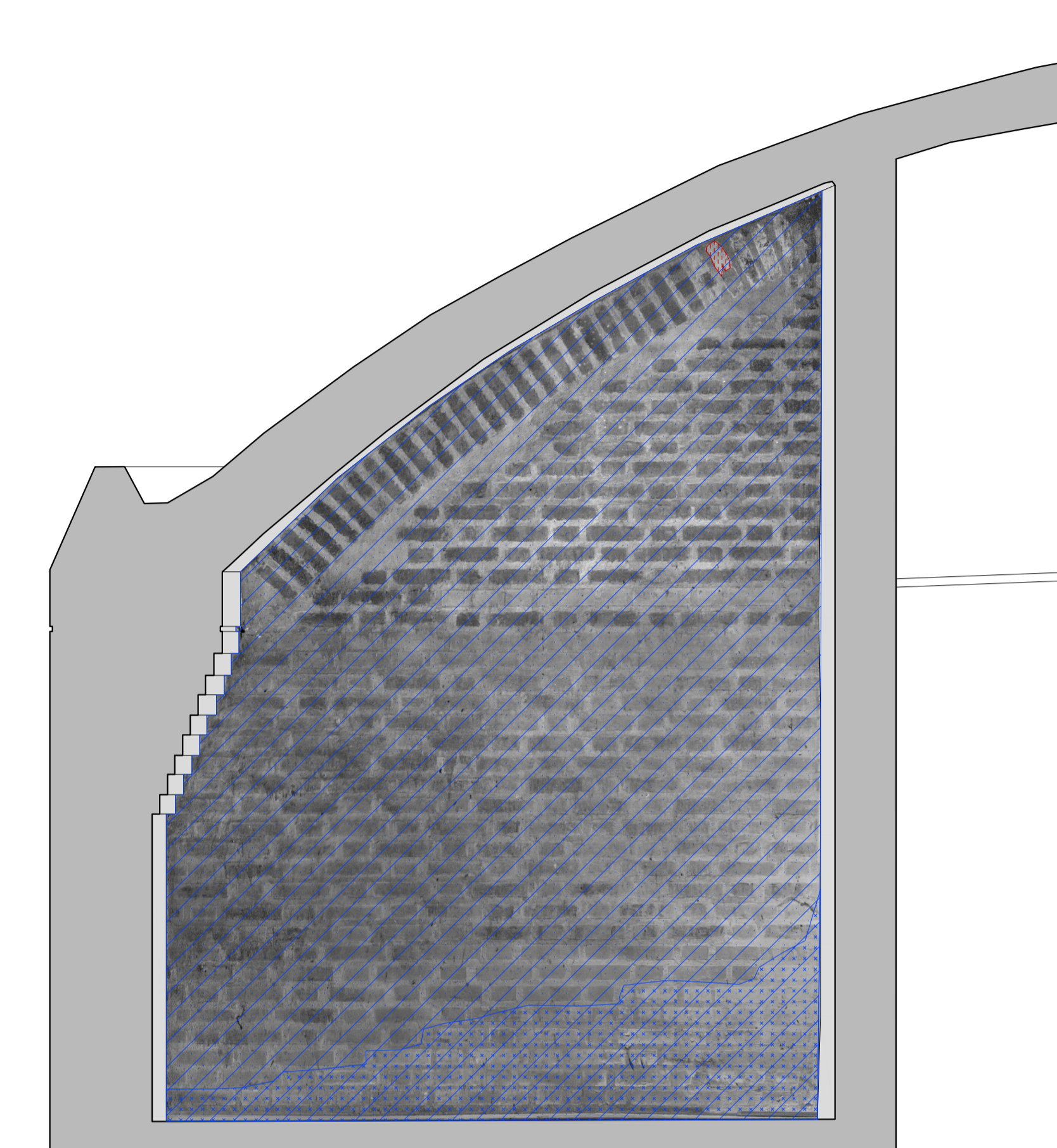


Lista de degradaciones y alteraciones | fichas técnicas | intervenciones

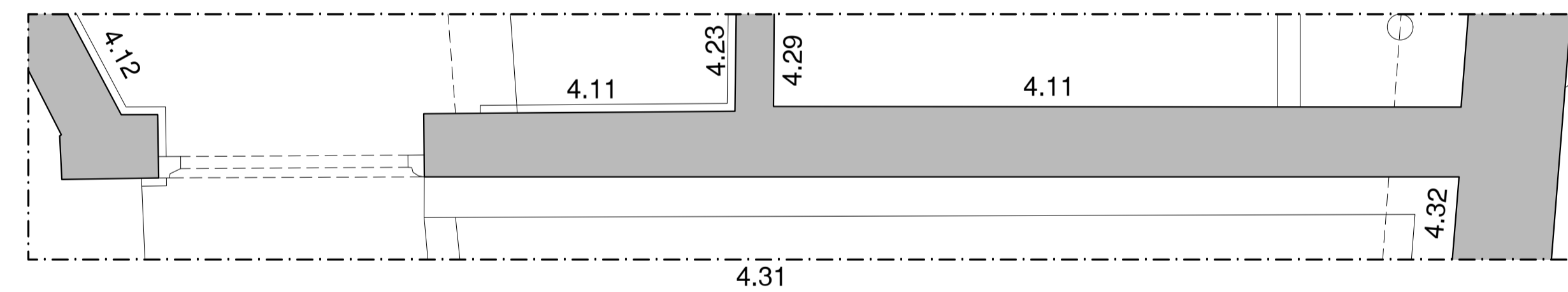
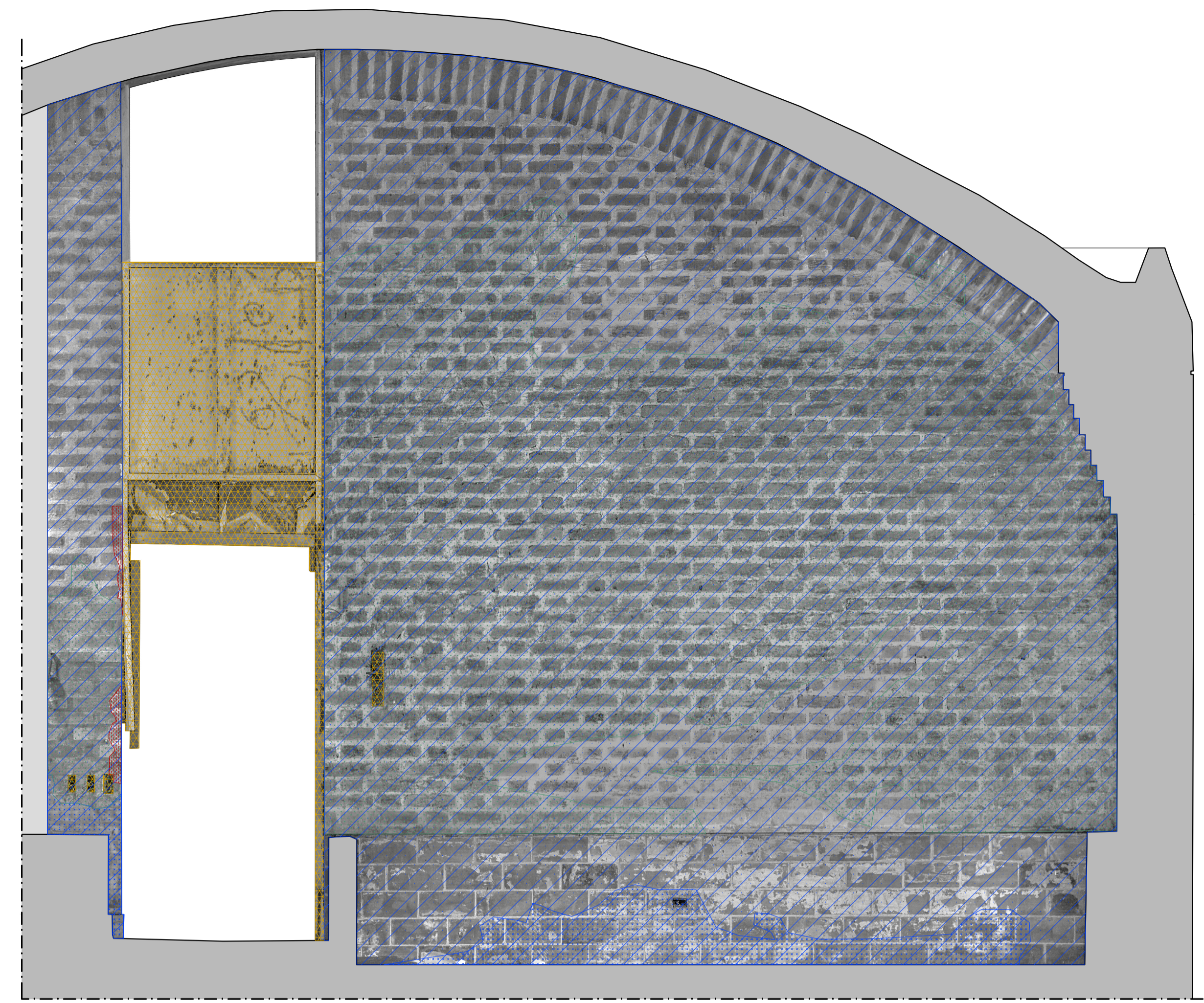
Operaciones preliminares		Limpieza		Preconsolidación / Consolidación		Protección	



Pared 29



Paredes 30 y 67



Pared 31