

CODIGO INFORME:
PR-RES-02-B6-128-C-01
DESCRIPCIÓN INFORME
BLOQUE 6 - Paredes 13 y 14

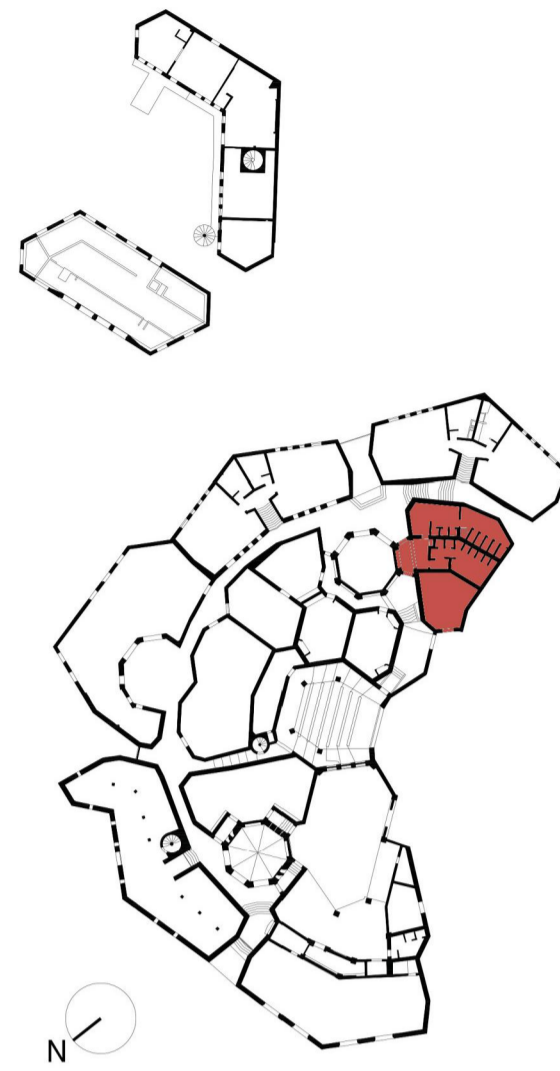
Levantamiento digital y restitución 2D/3D
Responsable científico: Prof. Alessandro Merio
Colaboradores
Arq. Francesco Frullini
Ph.D. Arq. Gaia Lavoratti
Arq. Giulia Lazzari
Arq. Elisa Luzzi
Arq. Michela Notarnicola

Diagnostico de las alteraciones y degradaciones
Responsable científico: Prof. Susanna Caccia
Colaboradores
Ph.D. Arq. Stefania Aimar
Ph.D. Arq. Leonardo Germani
Arq. Francesco Pisani
Ph.D. Arq. Salvatore Zocco

Análisis de la inestabilidad
Responsable científico: Prof. Michele Paradiso
Colaboradores
Lic. Marco Altamura
Prof. Stefano Galassi
Arq. Sara Garuglieri

Técnicas e instrumentos para la gestión de obras de restauración y consolidación
Responsable científico: Prof. Saverio Mecca
Colaboradores
Prof. Letizia Dipasquale
Ing. Vito Getuli

Modelo de información de la construcción (BIM)
Responsable científico: Prof. Carlo Biagini
Colaborador
Ph.D. Ing. Vincenzo Donato



escala : 1:20
Tamaño: A1
0 5 10 15 20 m



Lista de degradaciones y alteraciones | fichas técnicas | intervenciones

Operaciones preliminares

- Inspección del soporte
- Protección del soporte
- Preparación del soporte con medios mecánicos

Integración / restablecimiento

- Integración / restablecimiento de la textura de la pared
- Reparación puntual de juntas en muros de mampolen, sillares, sillares y otros elementos constructivos, restauración o anécticos

Integración / restablecimiento de elementos estructurales

Preconsolidación / Consolidación

- Aplicación de silicato de etilo / resinas / lechada local

Protección

- Elemento contra la humedad por capilaridad ascendente
- Aplicación de hidrotuyente no tóxico

Limpeza

- Remoción de agregados y elementos incompatibles
- Remoción manual con equipo adecuado
- Limpeza con sopleo en fibra vegetal (palm) o nylon
- Limpeza con pinceles y esponjas
- Limpeza con chorro de agua
- Empuje de agua pulverizada a alta presión

Empuje de disolventes químicos

Empuje de esponjas suaves

Aplicación de bioasas

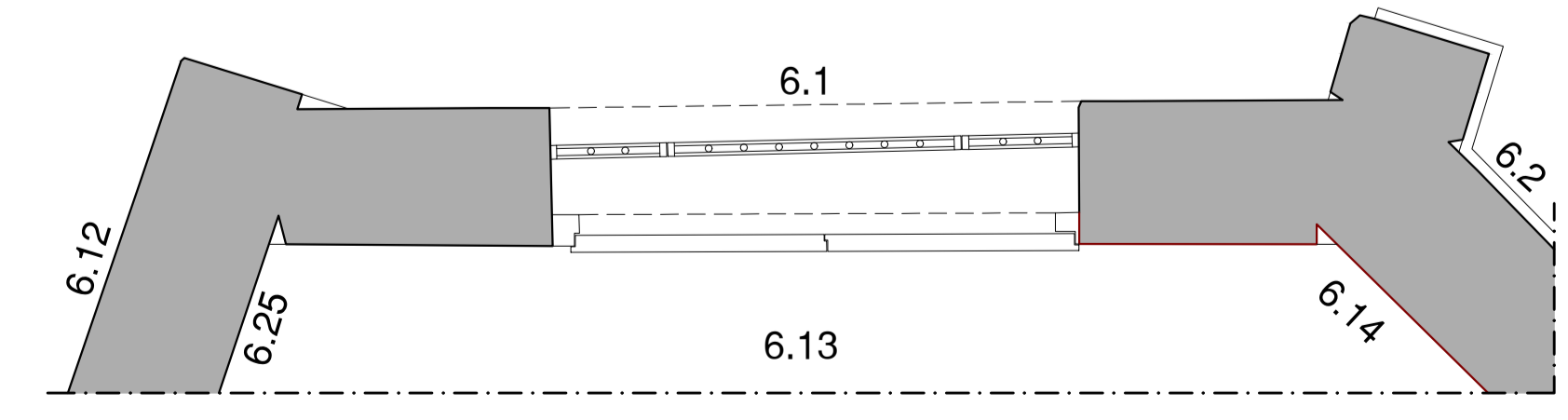
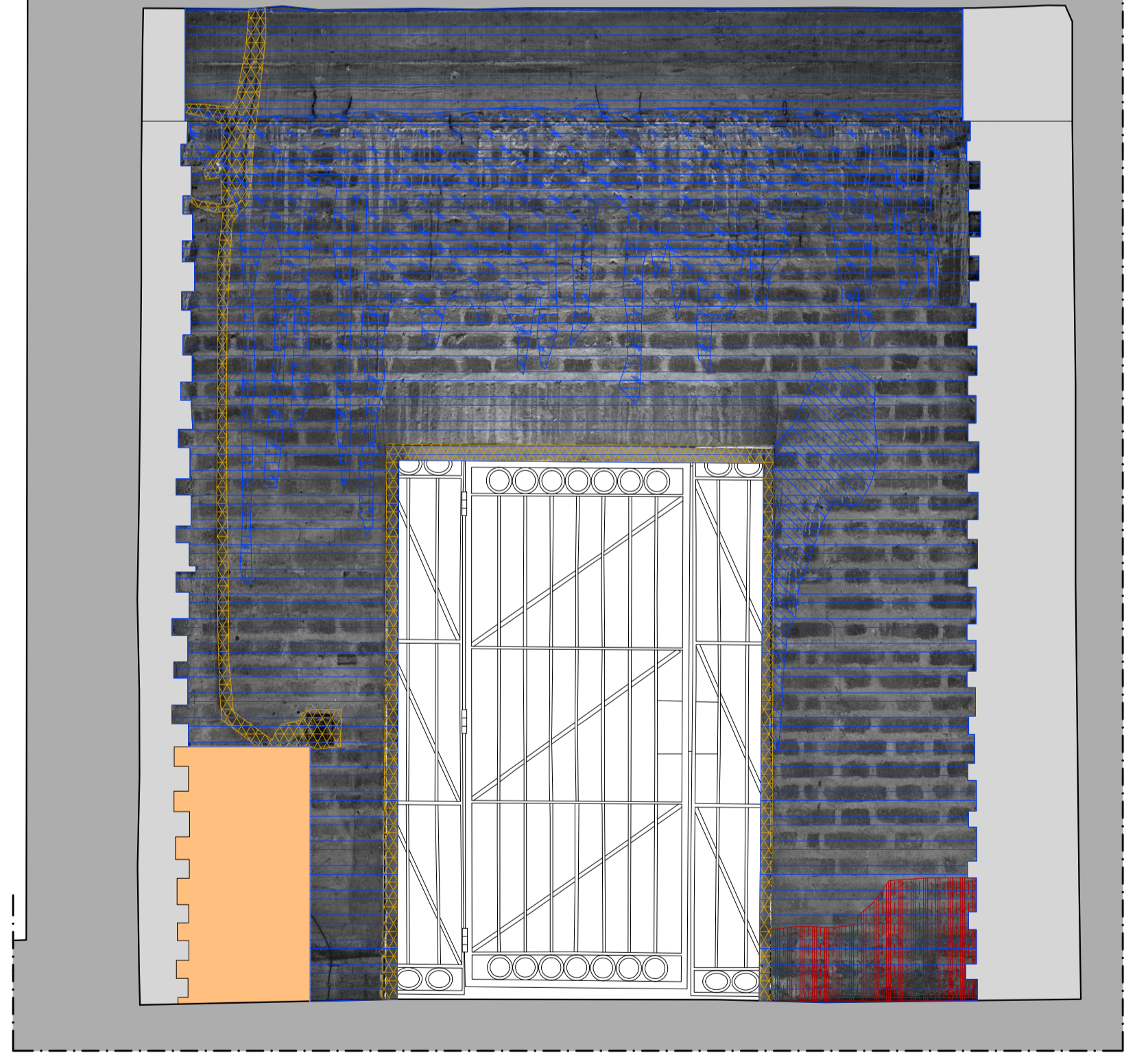
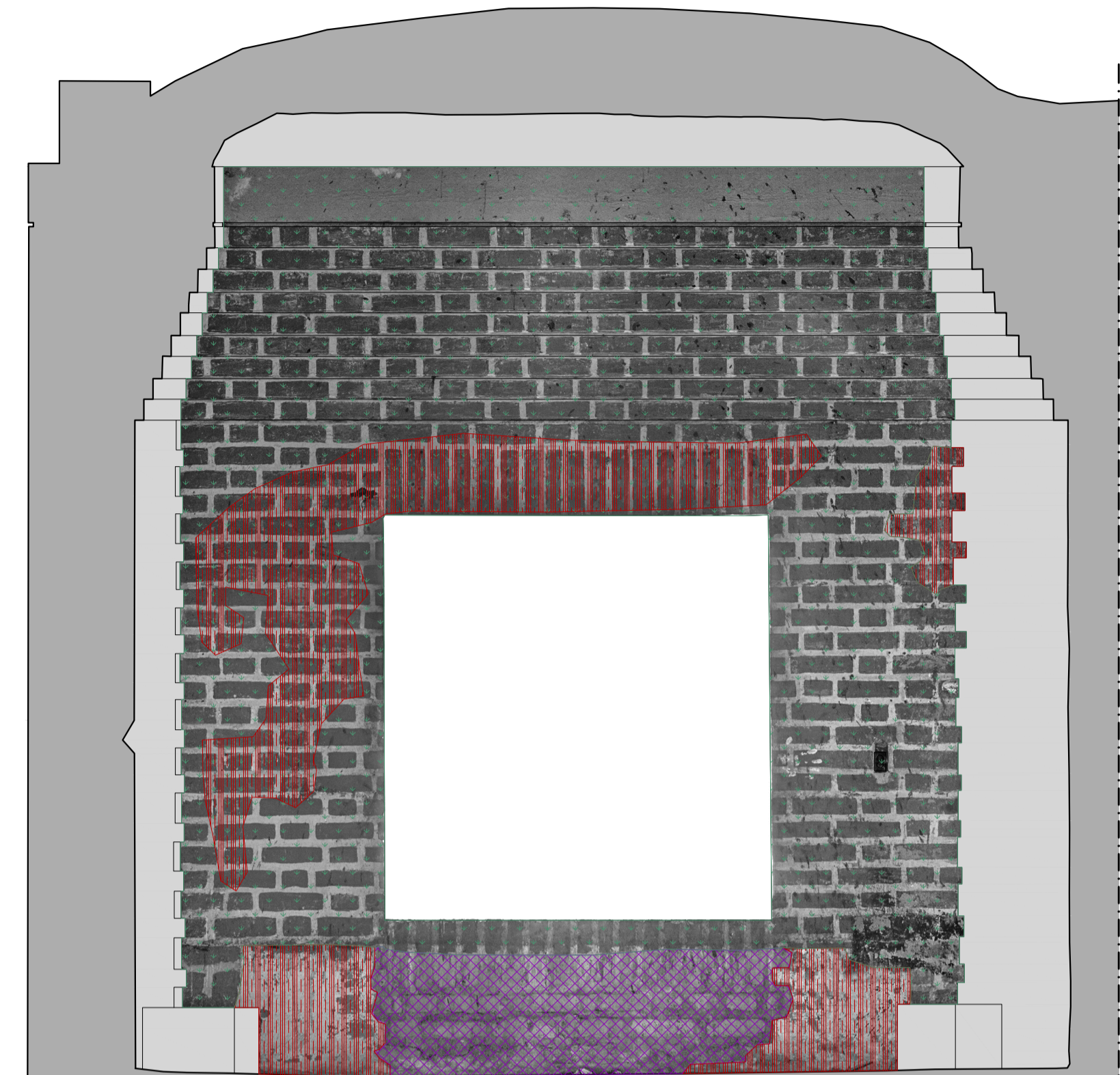
Corte de vegetación

Aplicación de boquilla mediante succión

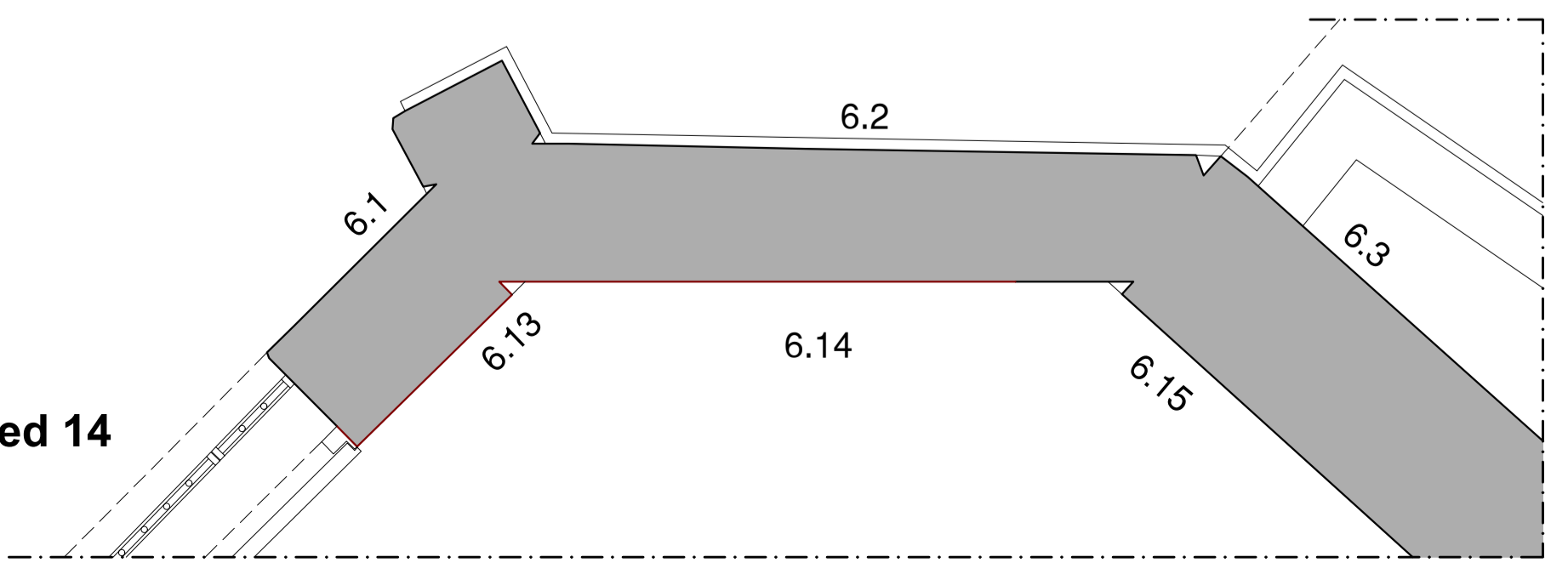
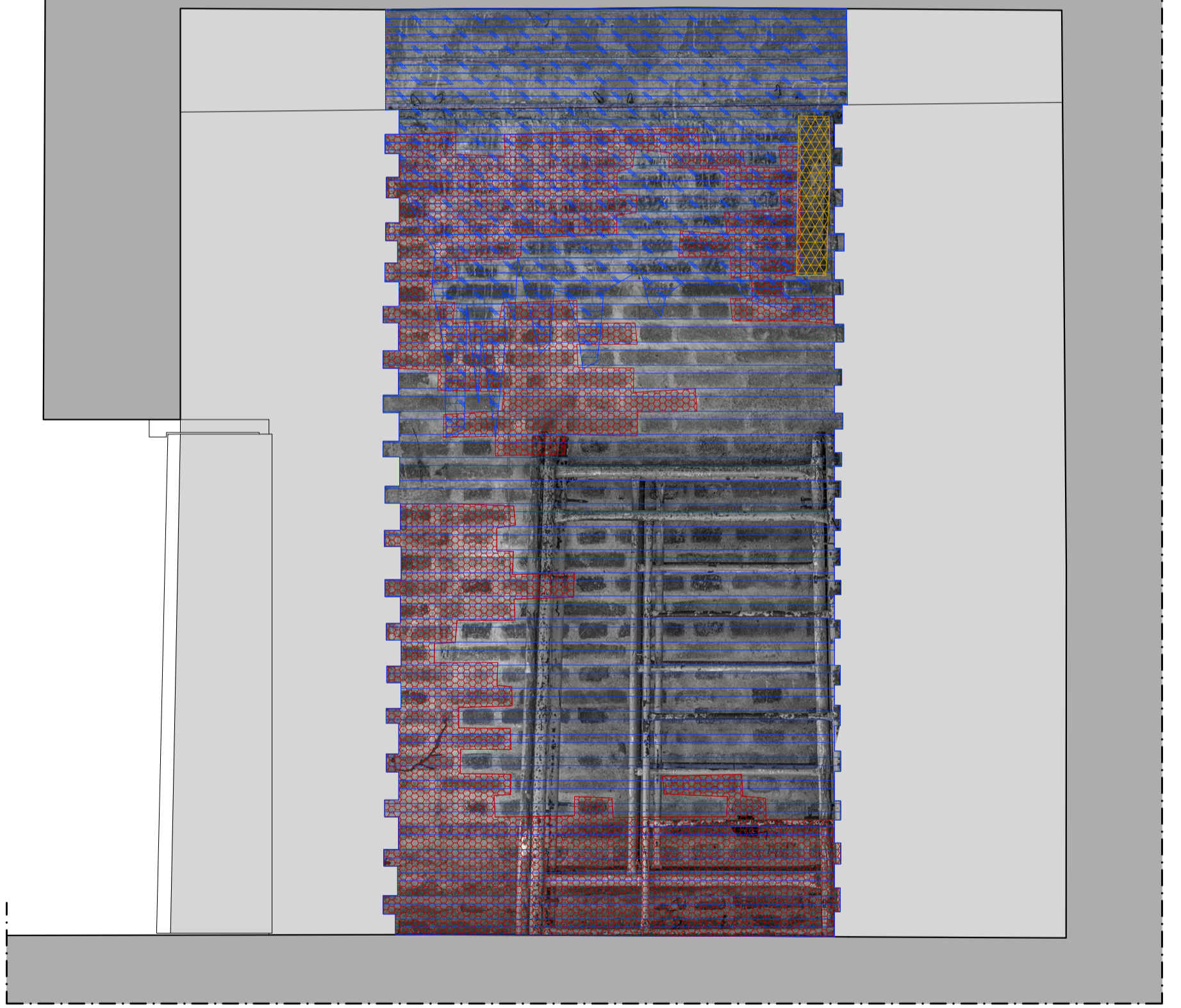
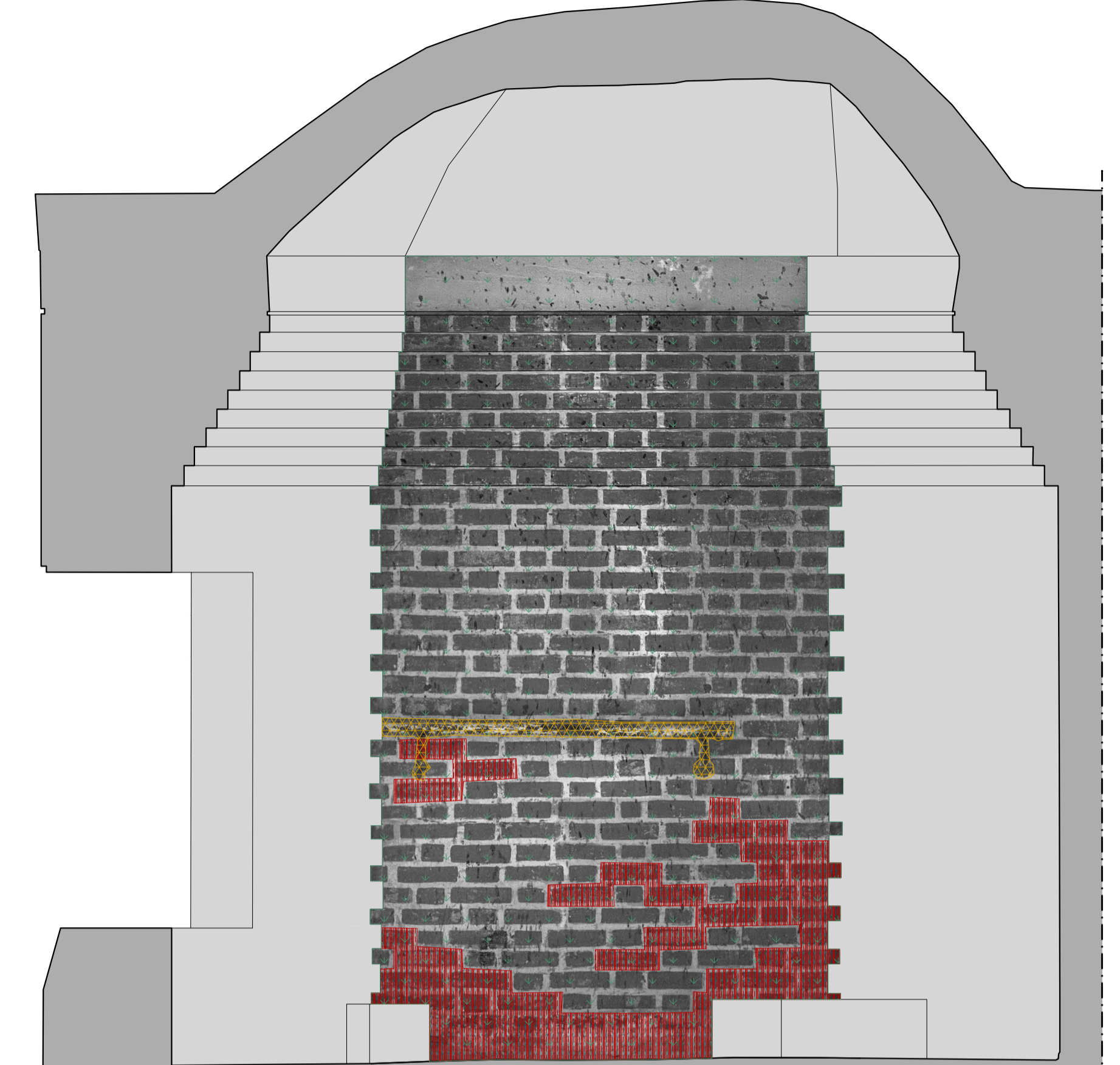
Eliminación del sistema raíz

Aplicación de aguijones / inyectores

Legend table with icons and codes: RMZ 02, CSD 01, INT 02, PLT 01, PLT 02, PLT 03, PLT 04, DMF 01, DEZ 01, DEZ 02, INT 04, INT 05, INT 06, INT 07, INT 08, INT 09, INT 10, INT 11, INT 12, INT 13, INT 14, INT 15, INT 16, INT 17, INT 18, INT 19, INT 20, INT 21, INT 22, INT 23, INT 24, INT 25, INT 26, INT 27, INT 28, INT 29, INT 30, INT 31, INT 32, INT 33, INT 34, INT 35, INT 36, INT 37, INT 38, INT 39, INT 40, INT 41, INT 42, INT 43, INT 44, INT 45, INT 46, INT 47, INT 48, INT 49, INT 50, INT 51, INT 52, INT 53, INT 54, INT 55, INT 56, INT 57, INT 58, INT 59, INT 60, INT 61, INT 62, INT 63, INT 64, INT 65, INT 66, INT 67, INT 68, INT 69, INT 70, INT 71, INT 72, INT 73, INT 74, INT 75, INT 76, INT 77, INT 78, INT 79, INT 80, INT 81, INT 82, INT 83, INT 84, INT 85, INT 86, INT 87, INT 88, INT 89, INT 90, INT 91, INT 92, INT 93, INT 94, INT 95, INT 96, INT 97, INT 98, INT 99, INT 100.



Pared 13



Pared 14