

CODIGO INFORME:
PR-RES-02-B8-162-C-01
DESCRIPCIÓN INFORME
BLOQUE 8 - Paredes 14 y 15

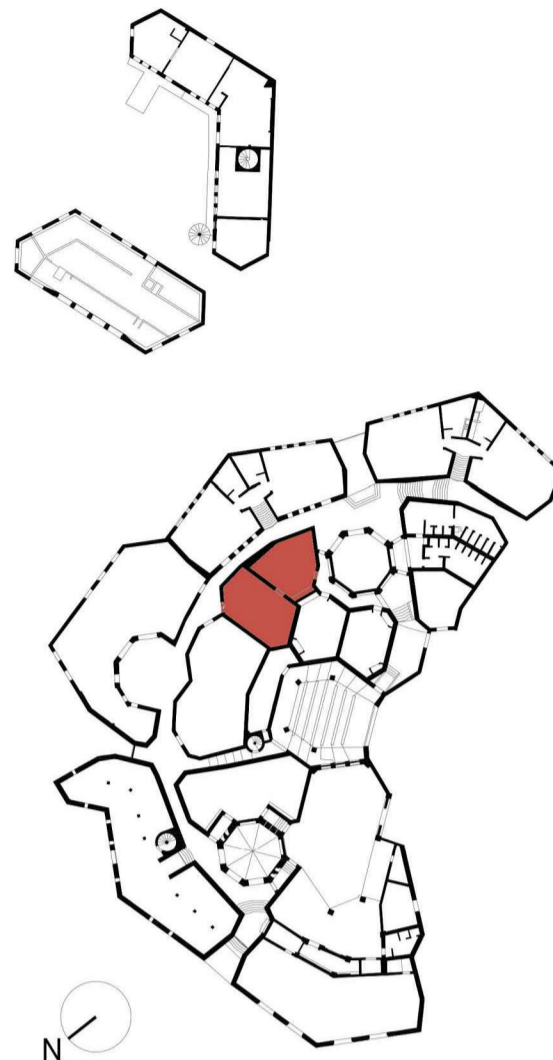
Levantamiento digital y restitución 2D/3D
Responsable científico: Prof. Alessandro Merlo
Colaboradores
Arq. Francesco Frullini
Ph.D. Arq. Gaia Lavoratti
Arq. Giulia Lazzari
Arq. Elisa Luzzi
Arq. Michela Notarnicola

Diagnostico de las alteraciones y degradaciones
Responsable científico: Prof. Susanna Caccia
Colaboradores
Ph.D. Arq. Stefania Aimar
Ph.D. Arq. Leonardo Germani
Arq. Francesco Pisani
Ph.D. Arq. Salvatore Zocco

Análisis de la inestabilidad
Responsable científico: Prof. Michele Paradiso
Colaboradores
Lic. Marco Altamura
Prof. Stefano Galassi
Arq. Sara Garuglieri

Técnicas e instrumentos para la gestión de obras de restauración y consolidación
Responsable científico: Prof. Saverio Mecca
Colaboradores
Prof. Letizia Dipasquale
Ing. Vito Getuli

Modelo de información de la construcción (BIM)
Responsable científico: Prof. Carlo Biagini
Colaborador
Ph.D. Ing. Vincenzo Donato



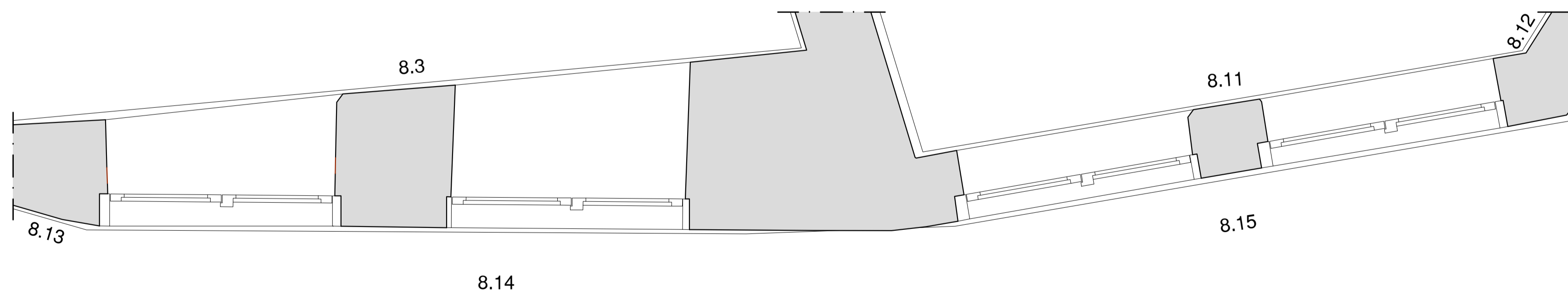
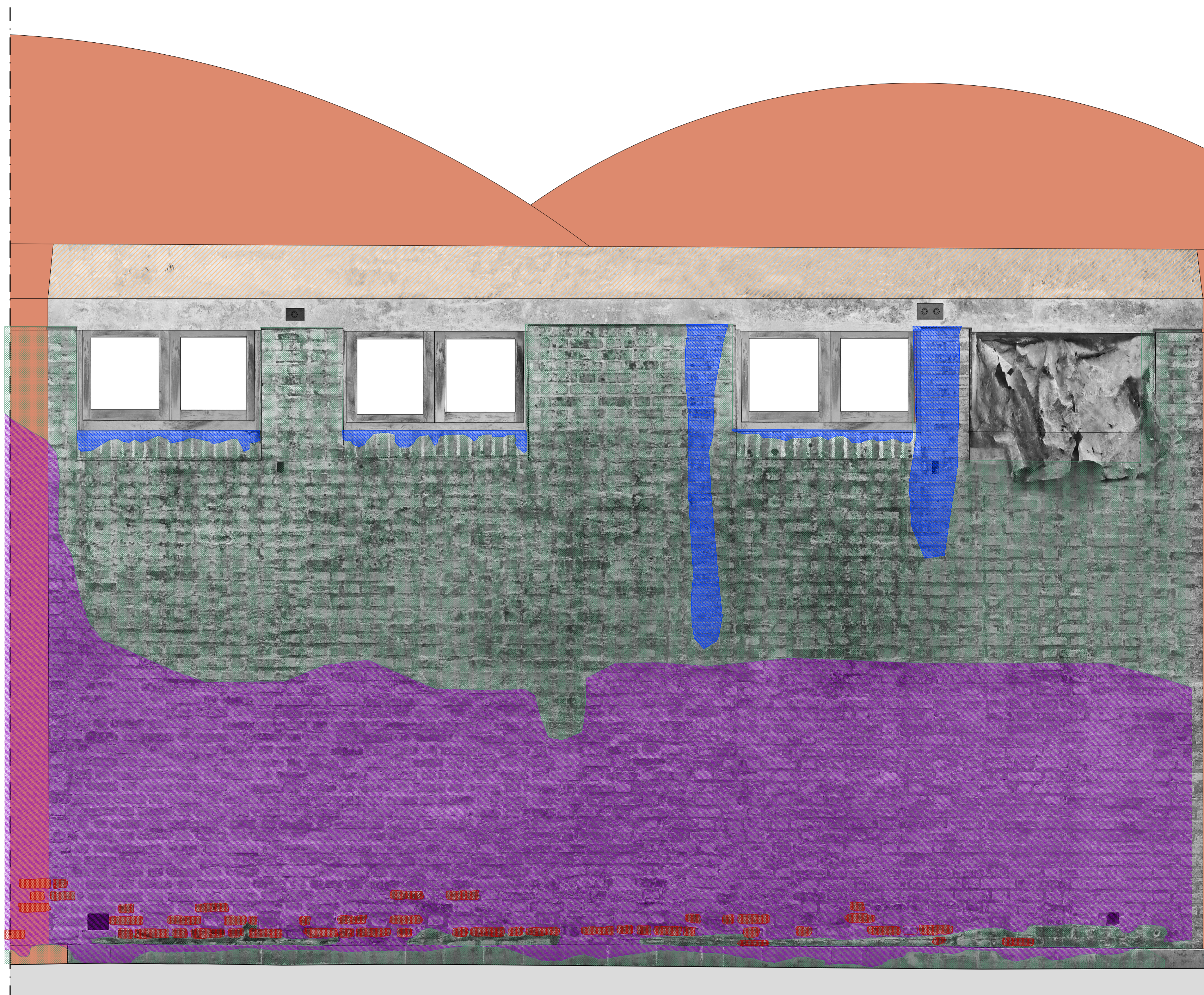
escala : 1:20
Tamaño: A1



Lista de degradaciones y alteraciones | fichas técnicas | intervenciones

Operaciones preliminares		Limpieza		Integración / restablecimiento	
	Raspeo del soporte		Ramoneo de agregados y elementos incompatibles		Integración / restablecimiento de la estructura de la pared
	Protección del soporte		Limpieza manual con equipo adecuado		Reparación de grietas, fisuras, etc. con materiales compatibles, hidrófugos o antisépticos
	Perforación del soporte con medios mecánicos		Limpieza con chorro de agua		Consolidación con morteros compatibles
	Limpieza con sello en fibra vegetal (zohinj) o nylon		Empiezo de agua pulverizada a baja presión		Consolidación con resinas / lechada de cal
	Integración / restablecimiento de elementos estructurales		Aplicación de silicato de etilo / resinas / lechada de cal		Protección con pinturas compatibles
	Aplicación de hidrófugo no fluorado		Limpieza con pinceles y esponjas		Aplicación de bicidas por capilaridad ascendente
	Corte de vegetación		Empiezo de disolventes químicos		Aplicación de bicidas azules
	Aplicación de bicidas mediante inyección		Empiezo de esponjas suaves		Eliminación del sistema raíz

	RMZ 02		RMZ 01		CSD 01		CSD 02		INT 02		PLT 01		PLT 02		PLT 03		PLT 04		PLT 05		DMP 01		DSZ 01		DSZ 02
	INT 01		INT 03		INT 04		INT 05		INT 06		INT 07		INT 08		INT 09		INT 10		INT 11		INT 12		INT 13		INT 14
	INT 02		INT 03		INT 04		INT 05		INT 06		INT 07		INT 08		INT 09		INT 10		INT 11		INT 12		INT 13		INT 14



Paredes 14 y 15