

CODIGO INFORME:
PR-RES-02-B9-170-C-01
 DESCRIPCIÓN INFORME
BLOQUE 9 - Paredes 11 y 12

Levantamiento digital y restitución 2D/3D
 Responsable científico: Prof. Alessandro Merio

Colaboradores
 Arq. Francesco Frullini
 Ph.D. Arq. Gaia Lavoratti
 Arq. Giulia Lazzari
 Arq. Elisa Luzzi
 Arq. Michela Notarnicola

Diagnostico de las alteraciones y degradaciones
 Responsable científico: Prof. Susanna Caccia

Colaboradores
 Ph.D. Arq. Stefania Almar
 Ph.D. Arq. Leonardo Germani
 Arq. Francesco Pisani
 Ph.D. Arq. Salvatore Zocco

Análisis de la inestabilidad
 Responsable científico: Prof. Michele Paradiso

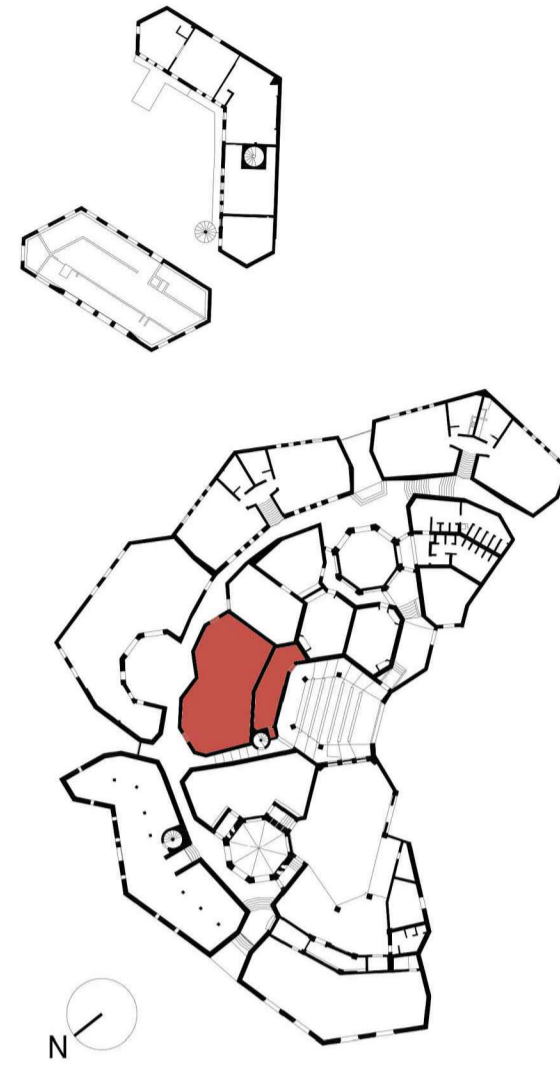
Colaboradores
 Lic. Marco Altemura
 Prof. Stefano Galassi
 Arq. Sara Garuglieri

Técnicas e instrumentos para la gestión de obras de restauración y consolidación
 Responsable científico: Prof. Saverio Mecca

Colaboradores
 Prof. Letizia Dipasquale
 Ing. Vito Getuli

Modelo de información de la construcción (BIM)
 Responsable científico: Prof. Carlo Biagini

Colaborador
 Ph.D. Ing. Vincenzo Donato



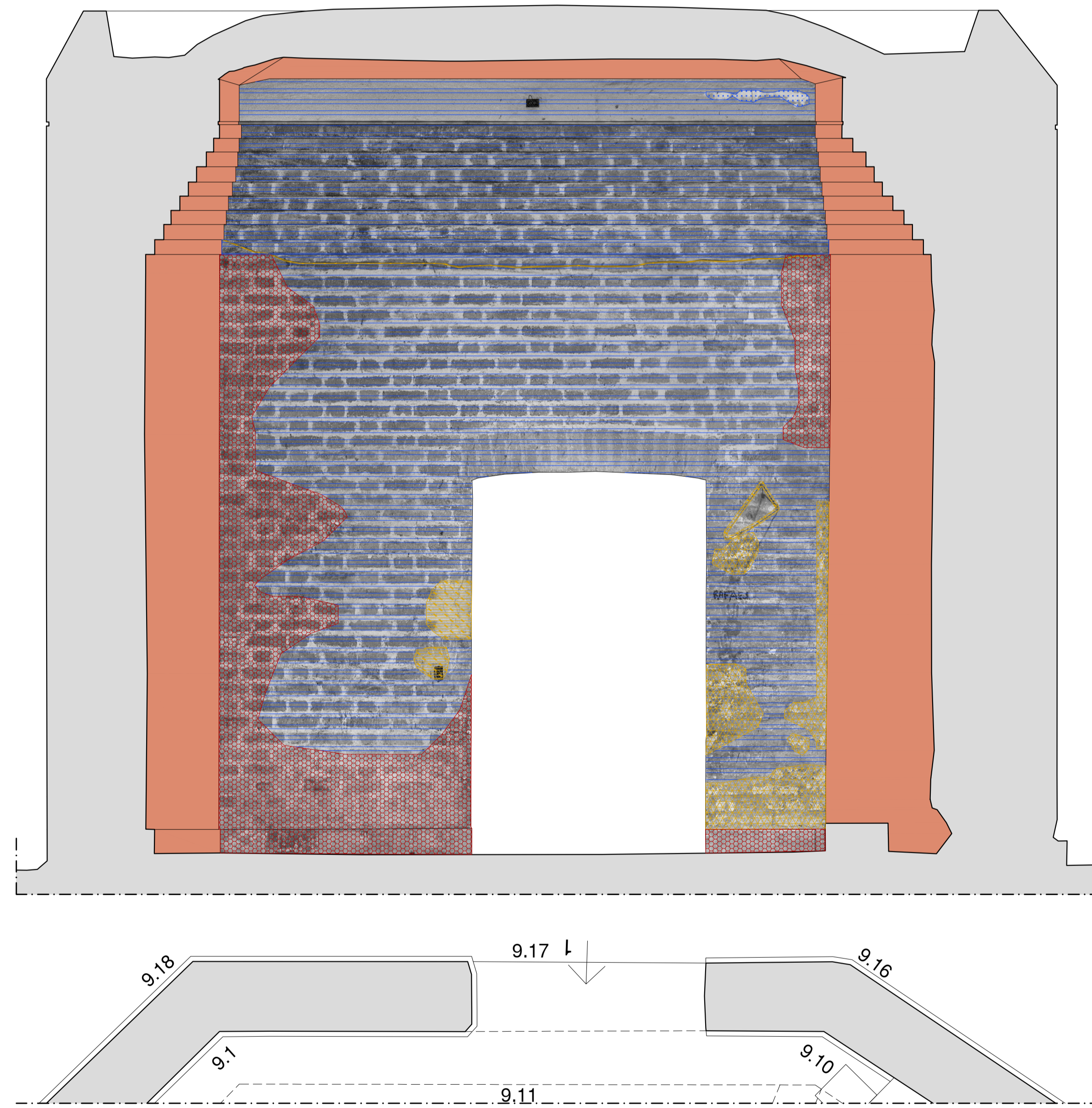
escala : 1:20
 Tamaño: A1



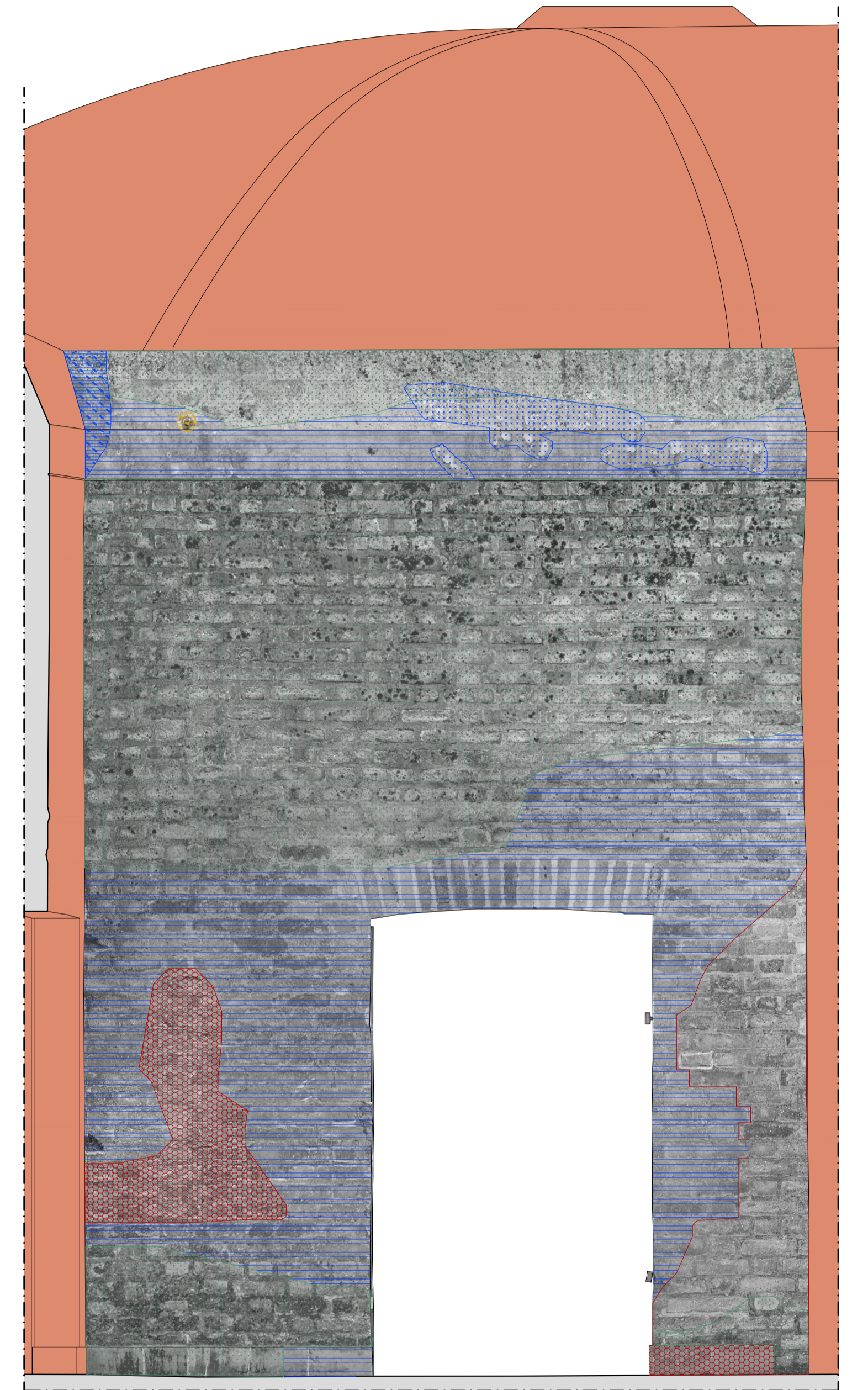
Lista de degradaciones y alteraciones | fichas técnicas | intervenciones

Operaciones preliminares	Limpieza	Preconsolidación / Consolidación	Protección
<ul style="list-style-type: none"> Inspección del soporte Protección del soporte Perforación del soporte con medios mecánicos 	<ul style="list-style-type: none"> Remoción de agregados y elementos incompatibles Remoción manual con equipo adecuado Limpieza con cepillo en fibra vegetal (pajón) o nylon 	<ul style="list-style-type: none"> Limpieza con picos y esponjas Limpieza con chorro de agua Empiego de agua pulverizada a baja presión 	<ul style="list-style-type: none"> Empiego de disolventes químicos Empiego de esponjas sintéticas Aplicación de bicodas Barrera contra la humedad por capilaridad ascendente Aplicación de hidrofugante no fluorado
Integración / restablecimiento	Integración / restablecimiento de la textura de la pared	Integración / restablecimiento de elementos estructurales	Aplicación de algas / líquenes
<ul style="list-style-type: none"> Reparación de profundidades de juntas en caso de deterioro, juntas reemplazadas o nuevas 	<ul style="list-style-type: none"> Reparación con materiales compatibles Integración / restablecimiento de elementos estructurales 	<ul style="list-style-type: none"> Integración / restablecimiento de elementos estructurales 	<ul style="list-style-type: none"> Aplicación de algas / líquenes

<ul style="list-style-type: none"> RMZ 02 RMZ 01 CSD 01 CSD 02 INT 01 INT 02 INT 03 INT 04 INT 05 INT 06 INT 07 INT 08 INT 09 INT 10 INT 11 INT 12 INT 13 INT 14 INT 15 INT 16 INT 17 INT 18 INT 19 INT 20 INT 21 INT 22 INT 23 INT 24 INT 25 INT 26 INT 27 INT 28 INT 29 INT 30 INT 31 INT 32 INT 33 INT 34 INT 35 INT 36 INT 37 INT 38 INT 39 INT 40 INT 41 INT 42 INT 43 INT 44 INT 45 INT 46 INT 47 INT 48 INT 49 INT 50 INT 51 INT 52 INT 53 INT 54 INT 55 INT 56 INT 57 INT 58 INT 59 INT 60 INT 61 INT 62 INT 63 INT 64 INT 65 INT 66 INT 67 INT 68 INT 69 INT 70 INT 71 INT 72 INT 73 INT 74 INT 75 INT 76 INT 77 INT 78 INT 79 INT 80 INT 81 INT 82 INT 83 INT 84 INT 85 INT 86 INT 87 INT 88 INT 89 INT 90 INT 91 INT 92 INT 93 INT 94 INT 95 INT 96 INT 97 INT 98 INT 99 INT 100 	<ul style="list-style-type: none"> PLT 01 PLT 02 PLT 03 PLT 04 PLT 05 PLT 06 PLT 07 PLT 08 PLT 09 PLT 10 PLT 11 PLT 12 PLT 13 PLT 14 PLT 15 PLT 16 PLT 17 PLT 18 PLT 19 PLT 20 PLT 21 PLT 22 PLT 23 PLT 24 PLT 25 PLT 26 PLT 27 PLT 28 PLT 29 PLT 30 PLT 31 PLT 32 PLT 33 PLT 34 PLT 35 PLT 36 PLT 37 PLT 38 PLT 39 PLT 40 PLT 41 PLT 42 PLT 43 PLT 44 PLT 45 PLT 46 PLT 47 PLT 48 PLT 49 PLT 50 PLT 51 PLT 52 PLT 53 PLT 54 PLT 55 PLT 56 PLT 57 PLT 58 PLT 59 PLT 60 PLT 61 PLT 62 PLT 63 PLT 64 PLT 65 PLT 66 PLT 67 PLT 68 PLT 69 PLT 70 PLT 71 PLT 72 PLT 73 PLT 74 PLT 75 PLT 76 PLT 77 PLT 78 PLT 79 PLT 80 PLT 81 PLT 82 PLT 83 PLT 84 PLT 85 PLT 86 PLT 87 PLT 88 PLT 89 PLT 90 PLT 91 PLT 92 PLT 93 PLT 94 PLT 95 PLT 96 PLT 97 PLT 98 PLT 99 PLT 100
---	---



Pared 11



Pared 12